



linea
Creative

linea Creative



il piacere di decorare con creatività.

spunti per la creatività...



creative ard lime r & ard
lime rasato

p. 3



creative antique

p. 11



creative antique gold & silver

p. 19



creative setard

p. 25



creative ard sand

p. 33



creative ironard

p. 41



creative velature

p. 47

creative
**ard lime R
& ard lime
rasato**

Effetti decorativi a base calce per decorazioni di prestigio di ambienti interni
Prestigious decorative effects for interiors based on lime putty



creative ard lime R & ard lime rasato

Effetti decorativi a base calce per decorazioni di prestigio di ambienti interni

Prestigious decorative effects for interiors based on lime putty



spatolato lucido

finitura a base di grassello di calce
realizzato con **creative ard lime r 5.557.435 I**

lime putty base finish
realised with **creative ard lime r 5.557.435 I**



marmorino

finitura a base di grassello di calce
realizzato con **creative ard lime rasato 5.565.435 I**

lime putty base finish
realised with **creative ard lime rasato 5.565.435 I**



marmorino lucido

finitura a base di grassello di calce
realizzata con **creative ard lime rasato 5.565.435 I** (1^a mano)
e **creative ard lime r 5.557.435 I** (2^a mano)

lime putty base finish
realised with **creative ard lime rasato 5.565.435 I** (first coat)
& **creative ard lime r 5.557.435 I** (second coat)



marmorino bicolore

finitura a base di grassello di calce
realizzata con **creative ard lime rasato 5.565.9443** (1^a mano)
e **creative ard lime r 5.557.1010** (2^a mano)

lime putty base finish
realised with **creative ard lime rasato 5.565.9443** (first coat)
& **creative ard lime r 5.557.1010** (second coat)



2442



3410



2371



7438



6428



4498



2380



3418



3421



3416



5354



3435



6456



5337

Le tinte qui rappresentate sono puramente indicative e vogliono evidenziare l'ampiezza dell'offerta cromatica di ard; non sono quindi il riferimento appropriato per la scelta definitiva del colore che va fatta in base alle specifiche cartelle. Ard non si assume alcuna responsabilità in caso di inosservanza della presente indicazione. · This hues are for reference only.



5314



4351



2372



5333



5358



5344



4353



5356



5319



5355



5347



5351



5313



5317



8478



5360



8483



5334



8477



5357



5361



8486



5316



8479



8498



5312



8492



8480



1477



1481



7361



1485



1492



9427



9439



1495



9428



9443



2373



7350



7369



7351



7367



7372



7379



7343



7370



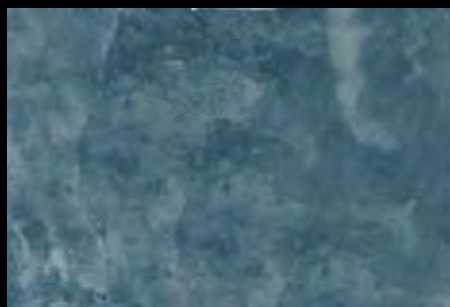
8491



7355



7342



7440



7371

creative ard lime R & ard lime rasato

Effetti decorativi a base calce per decorazioni di prestigio di ambienti interni
Prestigious decorative effects for interiors based on lime putty

Modalità di applicazione · Applications



creative ard lime r Grassello di calce lucido ad effetto antichizzato

MODALITÀ DI APPLICAZIONE

Assicurarsi che il supporto da trattare sia pulito, spazzolato ed esente da particelle facilmente distaccabili.

- Su superfici minerali mai pitturate mantenere la superficie costantemente bagnata, in special modo quando il supporto è molto assorbente e nel caso di temperature elevate.

- Su superfici minerali già pitturate con pitture a tempera stuccare le imperfezioni con **litostucco** 1.050. Dopo aver carteggiato, isolare tutta la superficie con uno strato di **ardfix** 0.070. Dopo 12 ore applicare **creative fondo** 0.073.

- Su superfici minerali già pitturate con pitture lavabili stuccare le imperfezioni con **litostucco** 1.050. Dopo aver carteggiato, isolare solo le parti stuccate con uno strato di **ardfix** 0.070. Dopo 4 ore applicare **creative fondo** 0.073. e a superficie asciutta procedere rasando con due o più passate con taloscia in acciaio **creative ard lime r**.

A prodotto non ancora completamente essiccato, lucidare la superficie passando ripetutamente la taloscia. Durante l'applicazione fra una mano e l'altra tenere costantemente il prodotto bagnato con acqua per evitare screpolature. PRIMA DELL'APPLICAZIONE CONSULTARE LA SCHEDA TECNICA.



pronto all'uso
(con taloscia in acciaio)



Famiglia 10 - classe B
Scheda Tecnica n° 159



circa 2 m²/Kg



intervallo tra i due o più
strati 3-4 h



creative ard lime r Gloss antique-effect lime putty wall coating

APPLICATIONS

Ensure the substrate is clean, brushed & sound. Bare mineral surfaces maintain surfaces wet especially when the sub-base is particularly absorbent or exposed to high temperatures.

Mineral surfaces with distemper paintwork: stucco any imperfections with **litostucco** 1.050. Sand & seal the whole surface with a layer of **ardfix** 0.070. Allow 12 hrs & apply **creative fondo** 0.073.

Mineral surfaces with washable paintwork: stucco any imperfections with **litostucco** 1.050. Sand & seal the stuccoed areas with a layer of **ardfix** 0.070. Allow 4 hrs & apply **creative fondo** 0.073. Ensure the surface is dry & smooth as many times as necessary using a stainless steel float. Use a float to polish the surface before completely dry.

Keep the product wet (with water) during application in order to avoid cracking. REFER TO THE TDS BEFORE APPLYING THIS PRODUCT



lime putty
(with a steel trowel)



Family N° 10 - class B
TDS N° 161



approx. 2 m²/Kg



3-4 hr interval
between layers



creative ard lime rasato Rivestimento minerale ad effetto marmorino

MODALITÀ DI APPLICAZIONE

Assicurarsi che il supporto da trattare sia pulito, spazzolato ed esente da particelle facilmente distaccabili.

- Su superfici minerali mai pitturate mantenere la superficie costantemente bagnata, in special modo quando il supporto è molto assorbente e nel caso di temperature elevate.

- Su superfici minerali già pitturate con pitture a tempera stuccare le imperfezioni con **litostucco** 1.050. Dopo aver carteggiato, isolare tutta la superficie con uno strato di **ardfix** 0.070. Dopo 12 ore applicare **creative fondo** 0.073.

- Su superfici minerali già pitturate con pitture lavabili stuccare le imperfezioni con **litostucco** 1.050. Dopo aver carteggiato, isolare solo le parti stuccate con uno strato di **ardfix** 0.070. Dopo 4 ore applicare **creative fondo** 0.073.

A superficie asciutta procedere rasando con due o più passate con taloscia in acciaio **creative ard lime rasato**. Prima che il prodotto sia completamente asciutto lamare sul supporto con taloscia lisciando ripetutamente la superficie per uniformarla. PRIMA DELL'APPLICAZIONE CONSULTARE LA SCHEDA TECNICA.



pronto all'uso
(con taloscia in acciaio)



Famiglia 10 - classe B
Scheda Tecnica n° 156



circa 0,8 m²/Kg



intervallo tra i due o più
strati 6 h



creative ard lime rasato Marmorino-effect mineral

APPLICATIONS

Ensure the substrate is clean, brushed & sound. Bare mineral surfaces maintain surfaces wet especially when the sub-base is particularly absorbent or exposed to high temperatures.

Mineral surfaces with distemper paintwork: stucco any imperfections with **litostucco** 1.050. Sand & seal the whole surface with a layer of **ardfix** 0.070. Allow 12 hrs & apply **creative fondo** 0.073.

Surfaces with washable paintwork: stucco any imperfections with **litostucco** 1.050. Sand & seal the stuccoed areas with a layer of **ardfix** 0.070. Allow 4 hrs & apply **creative fondo** 0.073. Ensure the surface is dry & smooth as many times as necessary using a stainless steel float.

Use a drawdown blade to smoothen the surface before completely dry. REFER TO THE TDS BEFORE APPLYING THIS PRODUCT



lime putty
(with a steel trowel)



Family N° 10 - class B
TDS N° 156



approx. 0,8 m²/Kg



6 hr interval
between layers



creative antique

Finitura decorativa all'acqua ad effetto rustico ed antichizzato
Water based antique rustic decorative finish



creative antique

Finitura decorativa all'acqua ad effetto rustico ed antichizzato
Water based antique rustic decorative finish



da base 0.731.0010 **WHITE**
tinting base 0.731.0010 **WHITE**



da base 0.731.0090 **BLACK&WHITE**
tinting base 0.731.0090 **BLACK&WHITE**



creative antique

attrezzo: pennello e spatola in plastica
supporto: applicare **creative fondo** 0.073.
tinta: 0.731.2422

equipment: brush & plastic spatula
substrate: apply **creative fondo** 0.073.
hue: 0.731.2422





2422



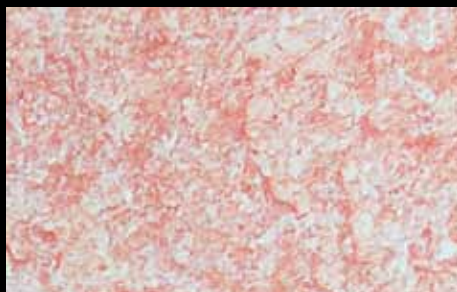
2414



2428



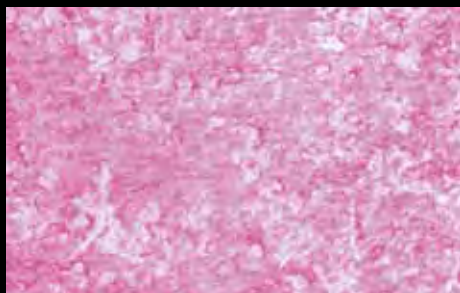
5411



5427



4490



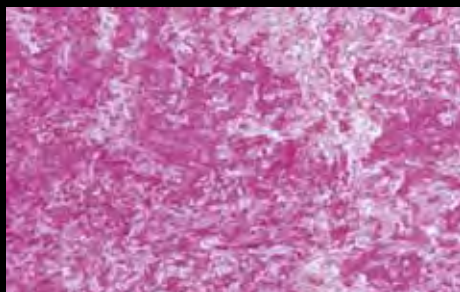
5436



5484



5402



5440



5493



5424



5409



5416



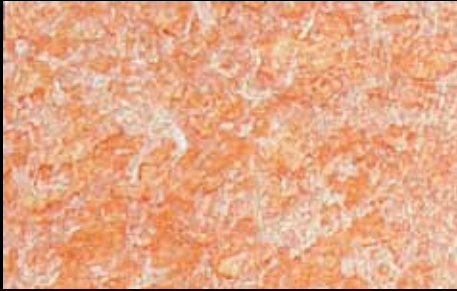
4401



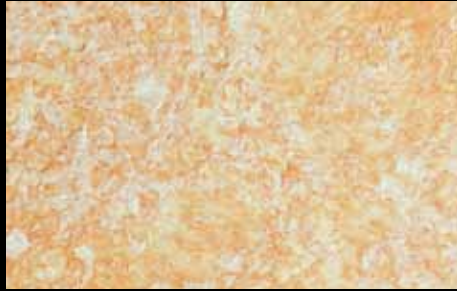
2416



4438



4426



3453



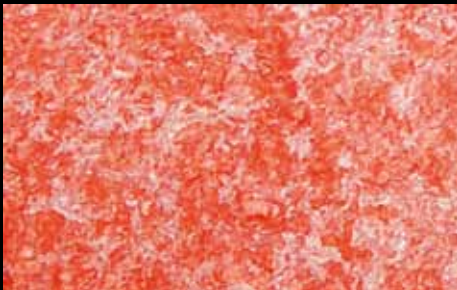
4492



4442



4407



4434



4420



5403



6415



5429



6437



Le tinte qui rappresentate sono puramente indicative e vogliono evidenziare l'ampiezza dell'offerta cromatica di ardi; non sono quindi il riferimento appropriato per la scelta definitiva del colore che va fatta in base alle specifiche cartelle.



3450



2423



1407



4404



4425



2411



4431



4493



4417



3426



4405



3451



6420



6487



1400



1417



8411



9401



8423



9446



8430



9413



8401



9407



5418



8415



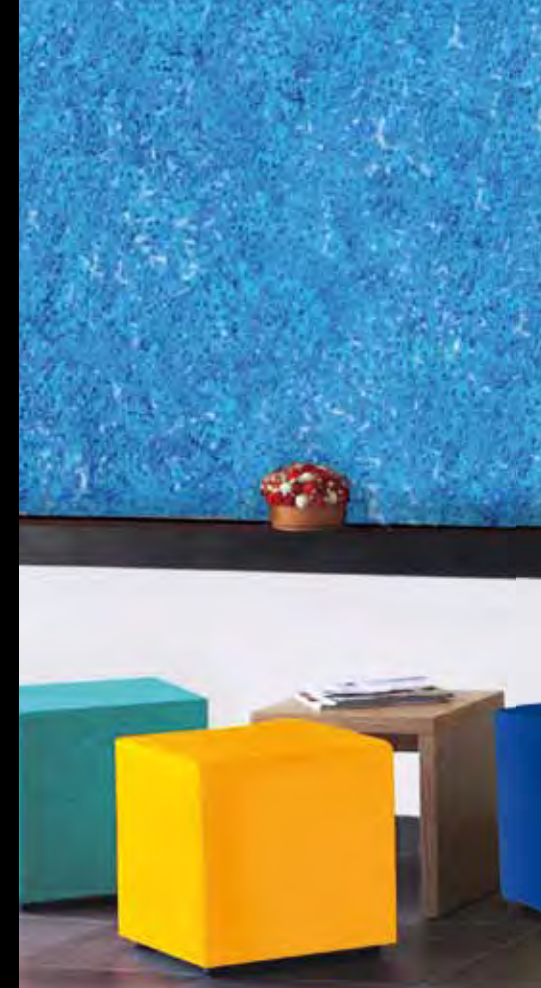
9425



5487



8432





8408



1402



7450



7421



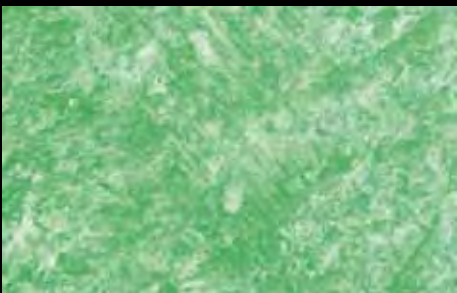
7489



7416



7432



7403



7410



8420



7434



7422



8413



7401



7417

creative antique

Finitura decorativa all'acqua ad effetto rustico ed antichizzato
Water based antique rustic decorative finish

Modalità di applicazione · Applications

creative antique

Finitura decorativa all'acqua ad effetto rustico ed antichizzato



PREPARAZIONE DEL FONDO

Per la preparazione del supporto utilizzare **creative fondo** 0.073.

FINITURA

Dopo aver atteso l'asciugatura del fondo, procedere alla stesura con pennello di **creative antique** non diluito cercando di uniformare il prodotto sulla superficie. Dopo 15-30 minuti dall'applicazione, mentre le particelle bianche in rilievo sono ancora umide, ripassare la parete con l'apposita spatola in plastica sfiorando la superficie con una leggera pressione fino ad ottenere l'effetto voluto. In questa fase è consigliabile distribuire eventuali eccessi di materiale in relazione al contrasto desiderato.



pronto all'uso



spatola in plastica



circa 6 m²/l



famiglia 11 - classe A
Scheda Tecnica n° 119



intervallo per ripassare:
5-10 minuti a 20°C
intervallo per lasciare:
circa 10 minuti a 20°C

creative antique

Water based antique rustic decorative finish



PREPARATION OF THE SUBSTRATE

Prepare the substrate by using **creative fondo** 0.073.

FINISH

Ensure the primer is dry. Use a brush to apply **creative antique** (neat) uniforming the product on the surface. Allow 15-30 minutes; when the embossed white particles are still damp, smooth lightly using the specific plastic spatula until the desirable effect is achieved. Any excess material should be distributed according to the contrast desired.



ready to use



plastic spatula



approx. 6 m²/l



family N° 11 - class A
TDS N° 119



allow 5-10 minutes
at 20°C before recoating
allow 10 minutes at 20°C
before anchoring

creative antique gold & silver



Finitura decorativa all'acqua ad effetto antichizzato dorato e argentato
Water based gold & silver antique decorative finish



creative antique gold & silver

Finitura decorativa all'acqua ad effetto antichizzato dorato e argentato

Water based gold & silver antique decorative finish



creative antique silver

attrezzo: pennello e spatola in plastica
supporto: applicare **creative fondo** 0.073.
tinta: 0.731.0200

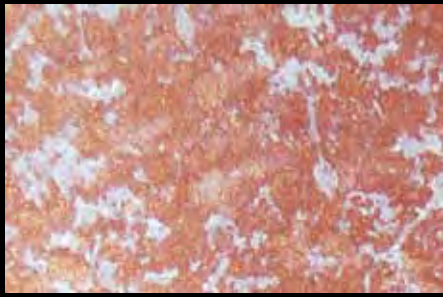
equipment: brush & plastic spatula
substrate: apply **creative fondo** 0.073.
hue: 0.731.0200



creative antique gold

tinta: 0.731.0400

hue: 0.731.0400



6239

creative antique
GOLD
0.73 | 0.0400



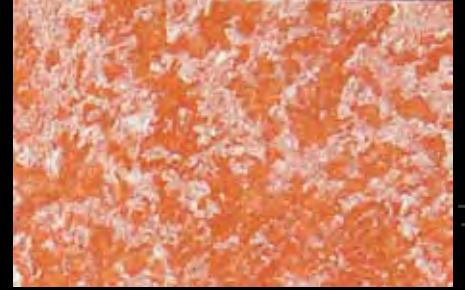
3162



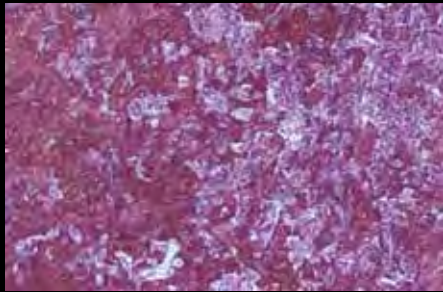
5283



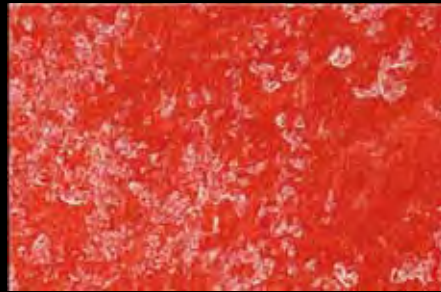
5300



5274



5368



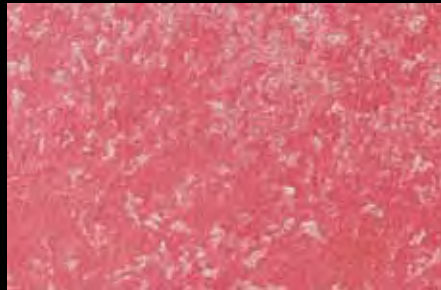
5491



4287



5377



5430

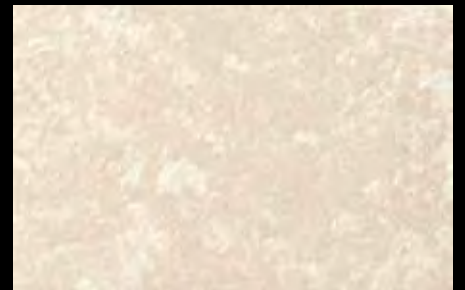
creative antique
SILVER
0.73 | 0.0200



5428



5406



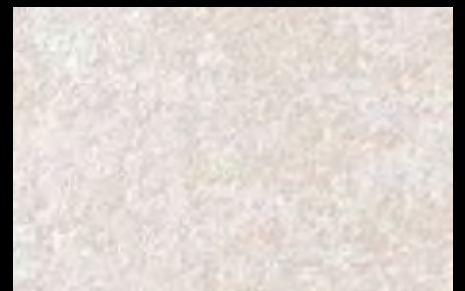
2374



2127



5199



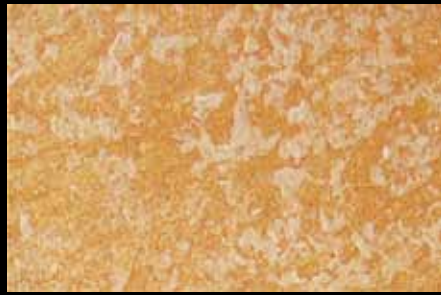
1422

creative antique gold & silver

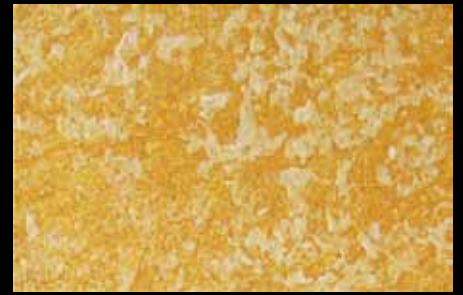
Gold



3495



4314



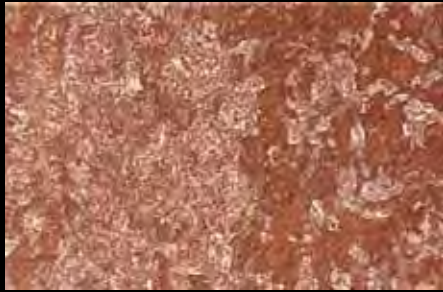
4153



4361



2256



6479



6238



Silver



9411



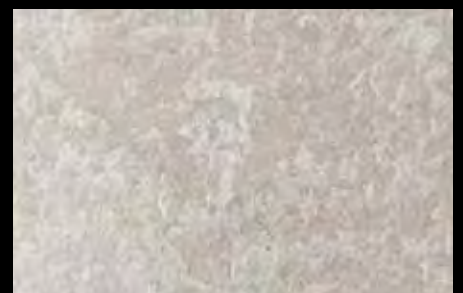
2403



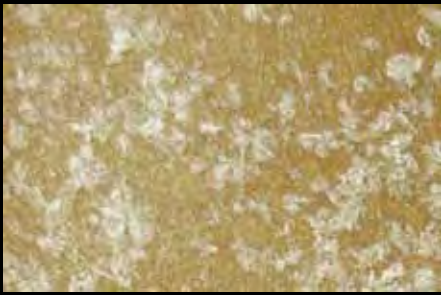
2200



4358



1336



7362



7411



7388



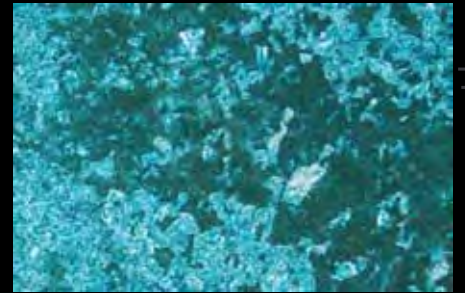
7330



7359



7407



8292



9353



7256



8434



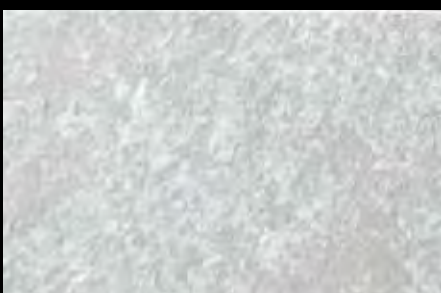
9219



7100



8273



2388



2418



2195

creative antique gold & silver

Finitura decorativa all'acqua ad effetto antichizzato dorato e argentato
Water based gold & silver antique decorative finish

Modalità di applicazione · Applications

creative antique gold & silver

Velatura d'antiquariato per interni ad effetto dorato e argentato



PREPARAZIONE DEL FONDO

Per la preparazione del supporto utilizzare **creative fondo** 0.073.

FINITURA

Dopo aver atteso l'asciugatura del fondo, procedere alla stesura con pennello di **creative antique** non diluito cercando di uniformare il prodotto sulla superficie. Dopo 15-30 minuti dall'applicazione, mentre le particelle bianche in rilievo sono ancora umide, ripassare la parete con l'apposita spatola in plastica sfiorando la superficie con una leggera pressione fino ad ottenere l'effetto voluto. In questa fase è consigliabile distribuire eventuali eccessi di materiale in relazione al contrasto desiderato.



pronto all'uso



spatola in plastica



circa 6 m²/l



famiglia 11 - classe A
Scheda Tecnica n° 119



intervallo per ripassare:
5-10 minuti a 20°C
intervallo per lisciare:
circa 10 minuti a 20°C

creative antique gold & silver

Water based gold & silver antique decorative finish



PREPARATION OF THE SUBSTRATE

Prepare the substrate by using **creative fondo** 0.073.

FINISH

Ensure the primer is dry. Use a brush to apply **creative antique** (neat) uniforming the product on the surface. Allow 15-30 minutes; when the embossed white particles are still damp, smooth lightly using the specific plastic spatula until the desirable effect is achieved. Any excess material should be distributed according to the contrast desired.



use neat



plastic spatula



approx. 6 m²/l



family N° 11 - class A
TDS N° 119

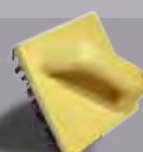


allow 5-10 minutes
at 20°C before recoating
Allow approx. 10 minutes
at 20°C before smoothing



creative setard

Finitura decorativa all'acqua luminescente ad effetto seta
Water based luminescent silk decorative finish



creative setard

Finitura decorativa all'acqua luminescente ad effetto seta

Water based luminescent silk decorative finish

creative setard spatolato spatula effect



applicare **creative fondo** 0.073. in tinta
apply **creative fondo** 0.073. coloured



applicare uno strato di **creative setard**
apply a layer of **creative setard**



lavorare il prodotto con spatolate incrociate
work **creative setard** with a spatula in a criss-cross fashion



creative setard nuvola cloud effect



applicare **creative fondo** 0.073. in tinta
apply **creative fondo** 0.073. coloured



applicare uno strato di **creative setard**
apply a layer of **creative setard**



lavorare il prodotto con movimenti rotatori
work **creative setard** by creating circles



creative setard lamina lamato spot face effect



applicare **creative fondo** 0.073. in tinta
apply **creative fondo** 0.073. coloured



applicare uno strato di **creative setard**
apply a layer of **creative setard**



lavorare il prodotto con movimenti lineari
work **creative setard** by creating lineal movements



creative setard rigato scuffed effect



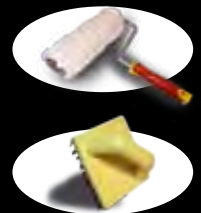
applicare **creative fondo** 0.073. in tinta
apply **creative fondo** 0.073. coloured



applicare uno strato di **creative setard**
apply a layer of **creative setard**



lavorare il prodotto con movimenti lineari
work **creative setard** by creating lineal movements



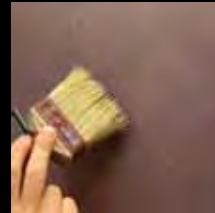
creative setard pennellato brush effect



applicare **creative fondo** 0.073. in tinta
apply **creative fondo** 0.073. coloured



applicare uno strato di **creative setard**
apply a layer of **creative setard**



lavorare il prodotto con pennello scarico
work **creative setard** by scumbling



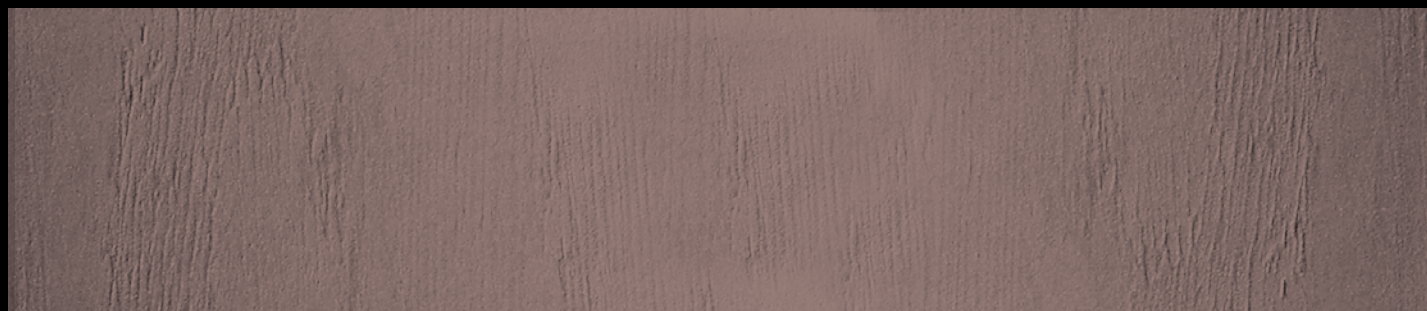
Per ottenere un'ottimale riuscita di ogni effetto, è opportuno lavorare il prodotto entro pochi minuti dalla sua stesura



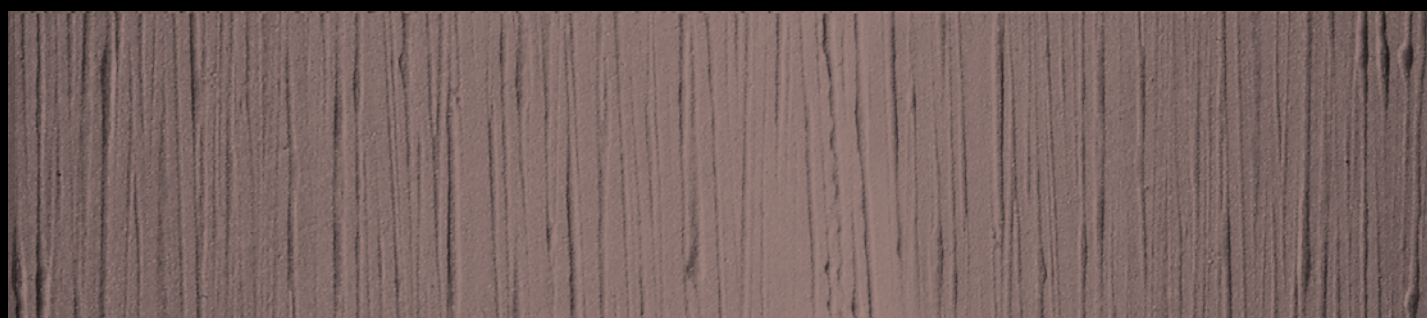
creative setard spatolato 0.725.6240 (creative fondo 0.073.6240)



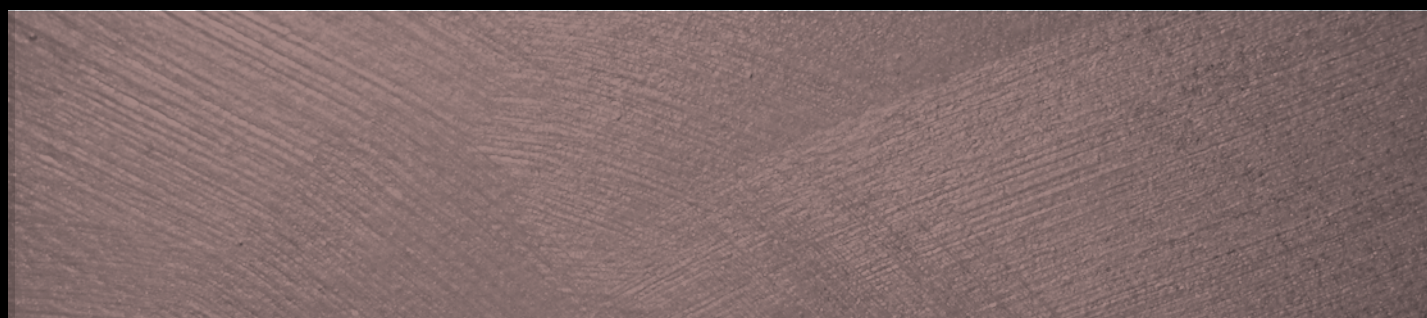
creative setard nuvola 0.725.6240 (creative fondo 0.073.6240)



creative setard lamina 0.725.6240 (creative fondo 0.073.6240)



creative setard rigato 0.725.6240 (creative fondo 0.073.6240)



creative setard pennellato 0.725.6240 (creative fondo 0.073.6240)

Gold



5229 (creative fondo 0.073.5229)



2249 (creative fondo 0.073.2249)



2310 (creative fondo 0.073.2310)



5353 (creative fondo 0.073.5353)



2426 (creative fondo 0.073.2426)



2242 (creative fondo 0.073.2242)



5412 (creative fondo 0.073.5412)



6297 (creative fondo 0.073.6297)



5390 (creative fondo 0.073.5390)

Silver



5445 (creative fondo 0.073.5445)



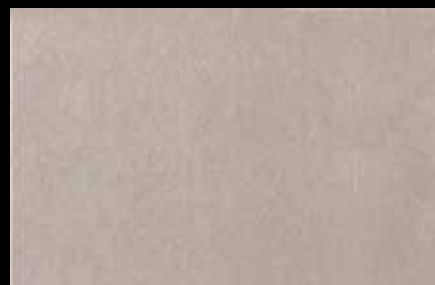
5303 (creative fondo 0.073.5303)



2385 (creative fondo 0.073.2385)



5423 (creative fondo 0.073.5423)



2387 (creative fondo 0.073.2387)

creative setard GOLD

0.725.0400



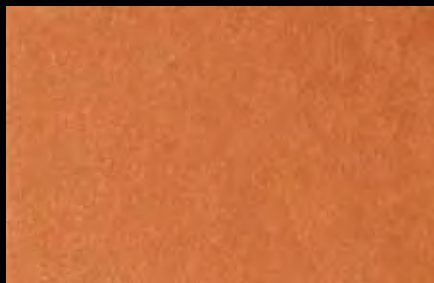
4260 (creative fondo 0.073.4260)



2393 (creative fondo 0.073.2393)



4194 (creative fondo 0.073.4194)



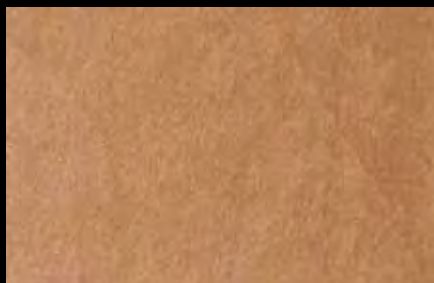
6247 (creative fondo 0.073.6247)



2419 (creative fondo 0.073.2419)



4323 (creative fondo 0.073.4323)



6309 (creative fondo 0.073.6309)



6194 (creative fondo 0.073.6194)

creative setard SILVER

0.725.0200



5277 (creative fondo 0.073.5277)



5417 (creative fondo 0.073.5417)



9222 (creative fondo 0.073.9222)



5345 (creative fondo 0.073.5345)



2421 (creative fondo 0.073.2421)



9298 (creative fondo 0.073.9298)



1423 (creative fondo 0.073.1423)

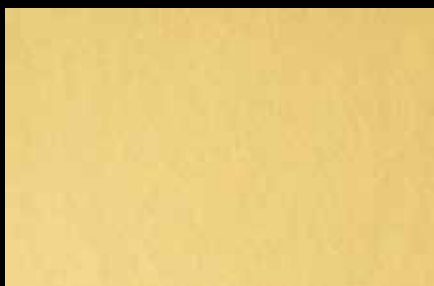


2410 (creative fondo 0.073.2410)

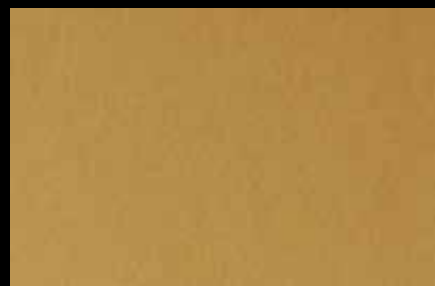
Gold



2339 (creative fondo 0.073.2339)



0400 (creative fondo 0.073.0400)



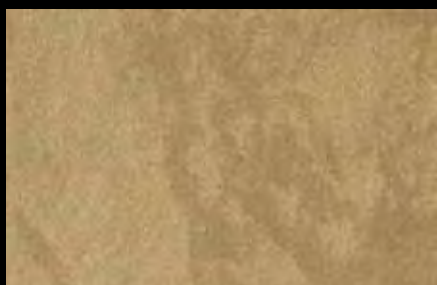
3327 (creative fondo 0.073.3327)



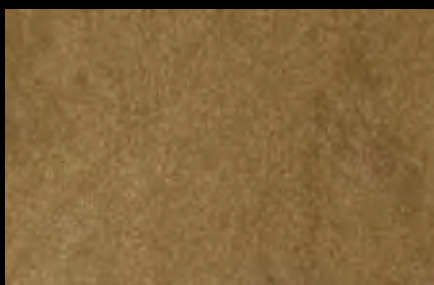
3234 (creative fondo 0.073.3234)



3336 (creative fondo 0.073.3336)



2420 (creative fondo 0.073.2420)



6225 (creative fondo 0.073.6225)



Silver



0200 (creative fondo 0.073.0200)



4416 (creative fondo 0.073.4416)



7365 (creative fondo 0.073.7365)



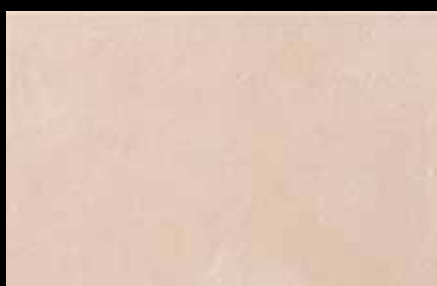
2386 (creative fondo 0.073.2386)



2193 (creative fondo 0.073.2193)



7404 (creative fondo 0.073.7404)



2277 (creative fondo 0.073.2277)



1416 (creative fondo 0.073.1416)



1341 (creative fondo 0.073.1341)



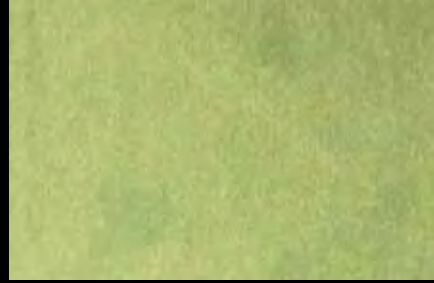
7304 (creative fondo 0.073.7304)



7258 (creative fondo 0.073.7258)



8428 (creative fondo 0.073.8428)



7309 (creative fondo 0.073.7309)



8311 (creative fondo 0.073.8311)



7423 (creative fondo 0.073.7423)



7259 (creative fondo 0.073.7259)



7348 (creative fondo 0.073.7348)



8100 (creative fondo 0.073.8100)



8282 (creative fondo 0.073.8282)



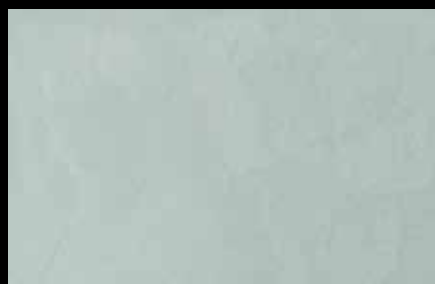
7412 (creative fondo 0.073.7412)



8404 (creative fondo 0.073.8404)



8353 (creative fondo 0.073.8353)



1360 (creative fondo 0.073.1360)



1340 (creative fondo 0.073.1340)



2247 (creative fondo 0.073.2247)

creative setard

Finitura decorativa all'acqua luminescente ad effetto seta
Water based luminescent silk decorative finish

Modalità di applicazione · Applications

creative setard

Finitura decorativa all'acqua luminescente ad effetto seta



PREPARAZIONE DEL FONDO

Per la preparazione del supporto utilizzare **creative fondo** 0.073. in tinta nel medesimo codice colore di **creative setard**.

FINITURA

• effetto spatolato

- dopo aver atteso l'asciugatura del fondo in tinta, procedere alla stesura con spatola di **creative setard** non diluito e lavorarlo poi con spatolate incrociate.

• effetto nuvola

- dopo aver atteso l'asciugatura del fondo in tinta, procedere alla stesura con rullo di **creative setard** non diluito e lavorarlo poi con la **spatola creative setard** 2.961.0067 con movimenti rotatori.

• effetto lamato

- dopo aver atteso l'asciugatura del fondo in tinta, procedere alla stesura con rullo di **creative setard** non diluito e lavorarlo poi con la **spatola creative setard** 2.961.0067 con movimenti lineari lungo la stessa direzione.

• effetto rigato

- dopo aver atteso l'asciugatura del fondo in tinta, procedere alla stesura con rullo di **creative setard** non diluito e lavorarlo poi con la spazzola in plastica con movimenti lineari lungo la stessa direzione.

• effetto pennellato

- dopo aver atteso l'asciugatura del fondo in tinta, procedere alla stesura con rullo di **creative setard** non diluito e lavorarlo poi con pennello scarico.



pronto all'uso



circa 9 m²/l



famiglia 11 - classe A
Scheda Tecnica n° 132

creative setard

Water based luminescent silk decorative finish



PREPARATION OF THE SUBSTRATE

Use the same colour codes (**creative fondo** 0.073 coloured & **creative setard** 0.725.) to prepare the substrate.

FINISH

• spatula effect

- allow the coloured primer to dry, use a spatula to apply a uniform layer of ready **creative setard** in a criss-cross fashion.

• cloud effect

- allow the coloured primer to dry, use a roller to apply ready **creative setard** working the product by creating circles with **creative setard spatula** 2.961.0067.

• lamato spot face effect

- allow the coloured primer to dry, use a roller to apply ready **creative setard** working the product by creating lineal movements (in the same direction) with **creative setard spatula** 2.961.0067.

• scuffed effect

- allow the coloured primer to dry, use a roller to apply ready **creative setard** working the product by creating lineal movements (in the same direction) with a plastic spatula.

• brush effect

- allow the coloured primer to dry, use a brush to apply ready **creative setard** working by scumbling.



use ready



approx. 9 m²/l



family N° 11 - class A
TDS N° 132

creative ard sand

Finitura decorativa all'acqua ad effetto metallo sabbato
Water based sandy metallic decorative finish



creative ard sand

Finitura decorativa all'acqua ad effetto metallo sabbato
Water based sandy metallic decorative finish



applicare **creative fondo 0.073**.
apply creative fondo 0.073.



applicare 1° strato di **creative ard sand gold**
apply the first layer of creative ard sand gold



applicare 2° strato di **creative ard sand gold**
apply the second layer of creative ard sand gold



creative ard sand sabbia gold • sand gold



applicare **creative fondo 0.073**.
apply creative fondo 0.073.



applicare 1° strato di **creative ard sand silver**
apply the first layer of creative ard sand silver



applicare 2° strato di **creative ard sand silver**
apply the second layer of creative ard sand silver



creative ard sand sabbia silver • sand silver



applicare **creative fondo 0.073**.
apply creative fondo 0.073.



applicare 1° strato di **creative ard sand gold o silver**
apply the first layer of creative ard sand gold or silver



creare delle striature verso una direzione con l'apposita spazzola
create some brush marks in one direction with the specific brush



applicare 2° strato di **creative ard sand gold o silver**
apply the second layer of creative ard sand gold or silver



ricreare delle striature con l'apposita spazzola
recreate some brush marks with the specific brush

creative ard sand rigato • scuffed effect



applicare **creative fondo 0.073**.
apply creative fondo 0.073.



applicare 1° strato di **creative ard sand gold o silver**
apply the first layer of creative ard sand gold or silver



creare delle striature verso una direzione con l'apposita spazzola
create some brush marks in one direction with the specific brush



applicare 2° strato di **creative ard sand gold o silver**
apply the second layer of creative ard sand gold or silver



ricreare delle striature nel verso opposto con l'apposita spazzola
recreate some brush marks in the opposite direction with the specific brush

creative ard sand denim • denim effect





creative ard sand sabbia gold 0.710.0400



creative ard sand sabbia silver 0.710.0200



creative ard sand rigato gold 0.710.0400



creative ard sand denim gold 0.710.0400

Gold



6311



4155



4286



6197



4317



4408



6236



6300



6224

creative ard sand SILVER 0.710.0200



5304



5442



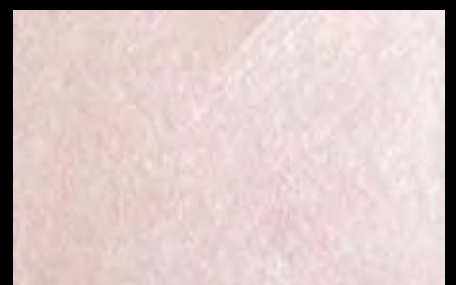
5272



5290



5306



2396



4156



4248



4307



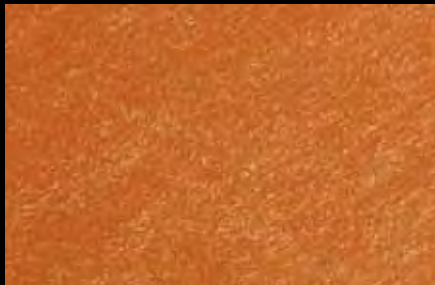
4445



4181



4299



6217



6414



6249



5336



2241



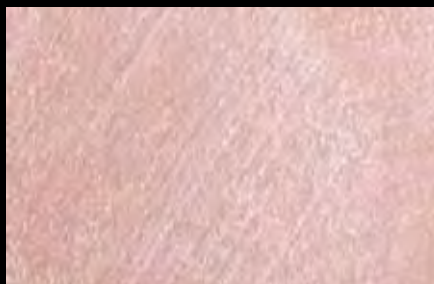
5439



3194



2199



2314



2427

creative ard sand
GOLD
0.710.0400



3345



3200



3354



3229



6195



7336

Silver



9328



9235



4348



9247



2425



2379



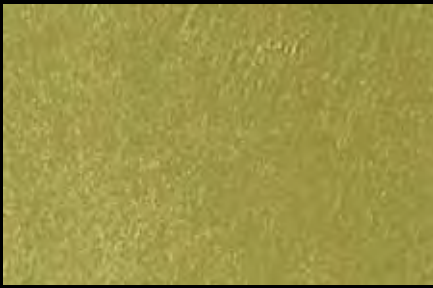
2192



2233



1193



7305



7310



8275



7414



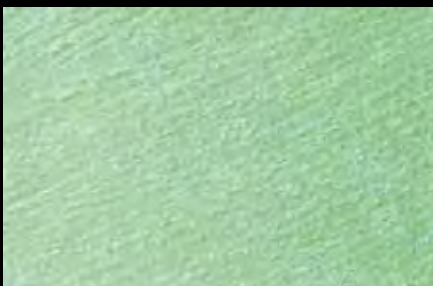
8304



7435



7329



7393



7452



8435



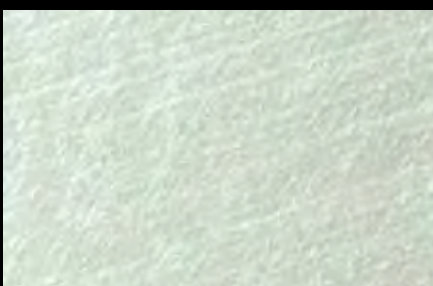
7441



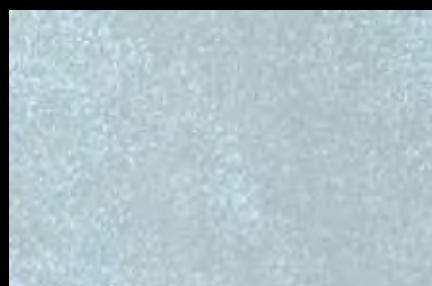
7308



8429



2194



2377



8303

creative ard sand

Finitura decorativa all'acqua ad effetto metallo sabbaiato
Water based sandy metallic decorative finish

Modalità di applicazione · Applications

creative ard sand Finitura decorativa all'acqua ad effetto metallo sabbaiato



PREPARAZIONE DEL FONDO

- Per la preparazione del supporto utilizzare **creative fondo** 0.073.

FINITURA

- **effetto sabbia**; dopo aver atteso l'asciugatura del fondo, procedere alla stesura con pennello di **creative ard sand** non diluito cercando di uniformare il prodotto sulla superficie.
Dopo circa 4 ore procedere con l'applicazione della 2° mano, ripetendo la tecnica utilizzata per la 1° mano.
- **effetto rigato**; dopo aver atteso l'asciugatura del fondo, procedere alla stesura con rullo di **creative ard sand** non diluito cercando di uniformare il prodotto sulla superficie e rifinirlo con la spazzola creando l'effetto rigato nel verso desiderato.
Dopo circa 4 ore procedere con l'applicazione della 2° mano, ripetendo la tecnica utilizzata per la 1° mano.
- **effetto denim**; dopo aver atteso l'asciugatura del fondo, procedere alla stesura con rullo di **creative ard sand** non diluito cercando di uniformare il prodotto sulla superficie e rifinirlo con la spazzola creando l'effetto rigato nel verso desiderato.
Dopo circa 4 ore procedere con l'applicazione della 2° mano, ripetendo la tecnica utilizzata per la 1° mano ma rifinendolo con la spazzola perpendicolarmente al verso precedente.



pronto all'uso



circa 9 m²/l



famiglia 11 - classe A
Scheda Tecnica n° 131



intervallo tra i due strati 4 h

creative ard sand Water based sandy metallic decorative finish



PREPARATION OF THE SUBSTRATE

- Prepare the substrate by using **creative fondo** 0.073.

FINISH

- **sand effect**; allow the primer to dry, use a brush to apply a uniform layer of ready **creative ard sand**. Allow approx 4 hrs apply the second hand following the technique employed for the first.
- **scuffed effect**; allow the primer to dry, apply a uniform layer of ready **creative ard sand** using a roller.
Use a brush to create the scuffed effect finish in the desired direction. Allow approx 4 hrs apply the second hand following the technique employed for the first.
- **denim effect**; allow the primer to dry, apply a uniform layer of ready **creative ard sand** using a roller.
Use a brush to create the scuffed effect finish in the desired direction.
Allow approx 4 hrs apply the second hand following the technique employed for the first & finish by holding the brush perpendicular to the direction of the previous brush stroke.



ready to use



approx 9 m²/l



family N° 11 - class A
TUS N° 131



4 h interval between layers



creative **ironard**

Finitura decorativa all'acqua ad effetto metallico dorato e argentato
Water based decorative gold & silver metallic finish



creative ironard

Finitura decorativa all'acqua ad effetto metallico dorato e argentato
Water based decorative gold & silver metallic finish



applicare **ironard fondo** 0.703.
apply **ironard fondo** 0.703.



applicare 1° strato di **creative ironard**
apply the first layer of **creative ironard**



applicare 2° strato di **creative ironard**
apply the second layer of **creative ironard**



lisciare con spatola **creative ironard**
use a spatula to smooth **creative ironard**

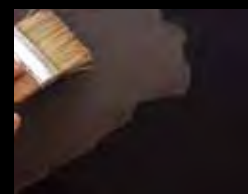
creative ironard a spatola • spatula effect

attrezzo: spatola
supporto: applicare **ironard fondo** 0.703.
tinta: 0.713.0200

equipment: spatula
substrate: apply **ironard primer** 0.703.
hue: 0.713.0200



applicare **ironard fondo** 0.703.
apply **ironard fondo** 0.703.



applicare 1° strato di **creative ironard**
apply the first layer of **creative ironard**



applicare 2° strato di **creative ironard**
apply the second layer of **creative ironard**



lisciare con pennello **creative ironard**
use a brush to smooth **creative ironard**

creative ironard a pennello • brush effect

attrezzo: pennello
supporto: applicare **ironard fondo** 0.703.
tinta: 0.713.0200

equipment: brush
substrate: apply **ironard primer** 0.703.
hue: 0.713.0200



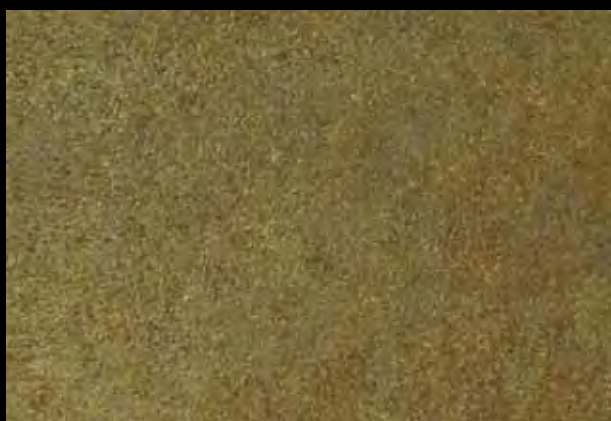
Il risultato estetico finale cambia molto quando si applica creative ironard gold e silver, è sempre consigliabile effettuare una prova su una piccola superficie per verificare la perfetta riuscita prima di proseguire con la decorazione.

As the final aesthetics may vary we recommend that a preliminary test is performed on a small area before work is commenced

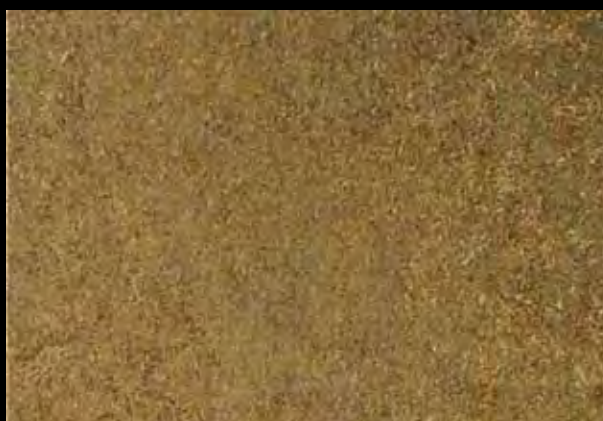


0400

creative ironard
GOLD
0.713.0400



7448



6306

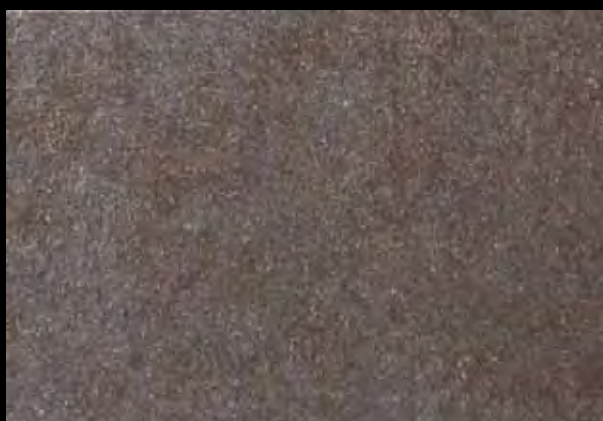


7360

creative ironard
SILVER
0.713.0200



9229



6412

Gold



6228



4262



6190



5349

Silver



4154



6310



5206



7406



5441



7300



5295



7453



8171



7379

creative ironard

Finitura decorativa all'acqua ad effetto metallico dorato e argentato
Water based decorative gold & silver metallic finish

Modalità di applicazione · Applications

creative ironard Finitura decorativa all'acqua ad effetto metallico dorato e argentato



PREPARAZIONE DEL FONDO

- Per la preparazione del supporto utilizzare **ironard fondo** 0.703.

FINITURA

• **effetto a spatola**; dopo aver atteso l'asciugatura del fondo, procedere alla stesura con spatola di **creative ironard** non diluito. Dopo 5-6 ore a 20°C procedere alla stesura con spatola del 2° strato di **creative ironard** non diluito. Dopo 20-30 minuti a 20°C lisciare il prodotto con la spatola.

• **effetto a pennello**; dopo aver atteso l'asciugatura del fondo, procedere alla stesura con pennello di **creative ironard** non diluito. Dopo 5-6 ore a 20°C procedere alla stesura con pennello del 2° strato di **creative ironard** non diluito. Dopo 20-30 minuti a 20°C lisciare il prodotto con il pennello scarico.



pronto all'uso



famiglia 11 - classe A
Scheda Tecnica n° 133



circa 5 m²/l



intervallo tra i due
strati 5-6 h

creative ironard Water based decorative gold & silver metallic finish



PREPARATION OF THE SUBSTRATE

- Prepare the substrate by using **ironard fondo** 0.703.

FINISH

• **spatula effect**; allow the primer to dry, use a spatula to apply a uniform layer of ready **creative ironard**. Allow 5-6 hrs at 20°C, use a spatula to apply the second layer of ready **creative ironard**. Allow 20-30 minutes at 20°C, use a spatula to smooth the product.

• **brush effect**; allow the primer to dry, use a brush to apply a uniform layer of ready **creative ironard**. Allow 5-6 hrs at 20°C, use a brush to apply the second layer of ready **creative ironard**. Allow 20-30 minutes at 20°C, scumble to smooth the product.



use ready



family N° 11 - class A
TDS N° 133



approx. 5 m²/l



5-6 h interval
between layers



creative velature

Finitura silossanica decorativa ad effetto antichizzato
Antique effect water based siloxane decorative finish



creative **velature**

Finitura silossanica decorativa ad effetto antichizzato

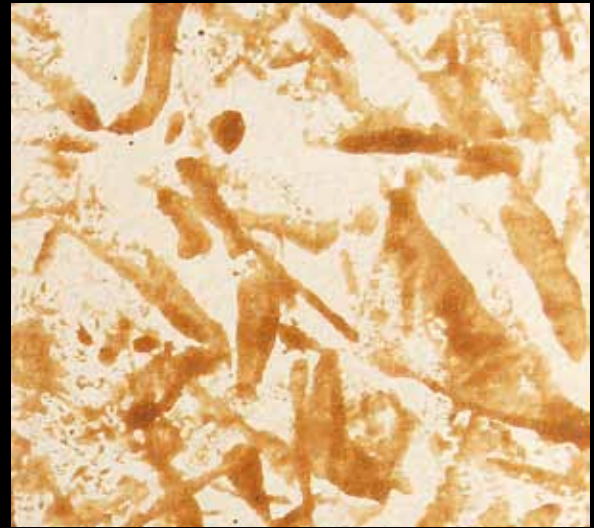
Antique effect water based siloxane decorative finish



velatura classica

attrezzo: spugna mezzaluna o guanto
supporto: liscio
tinta: 4.555.3470

equipment: half-round sponge or glove
substrate: smooth
hue: 4.555.3470



velatura tamponata

attrezzo: tampone
supporto: liscio
tinta: 4.555.3470

equipment: dabber
substrate: smooth
hue: 4.555.3470



velatura rustica

attrezzo: spugna mezzaluna o guanto
supporto: ruvido (questo riferimento è stato realizzato preparando il fondo con una mano di rasante a pennello 0.084.)
tinta: 4.555.3470

equipment: half-round sponge or glove
substrate: coarse (using a hand of rasante a pennello 0.084.)
hue: 4.555.3470



velatura pennellata

attrezzo: pennello
supporto: liscio
tinta: 4.555.3470

equipment: brush
substrate: smooth
hue: 4.555.3470





4457



2483



3467



4460



4493



4454



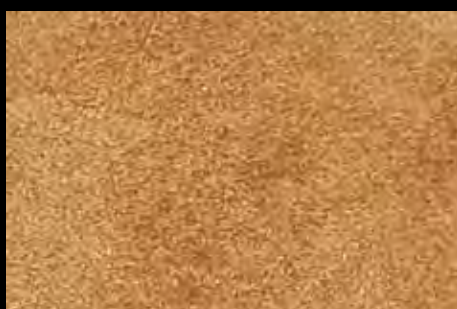
6465



5462



4455



3470



5461



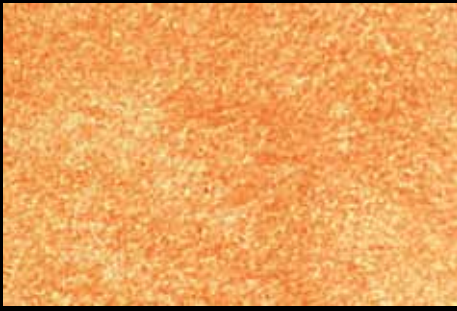
3466



5484



5315



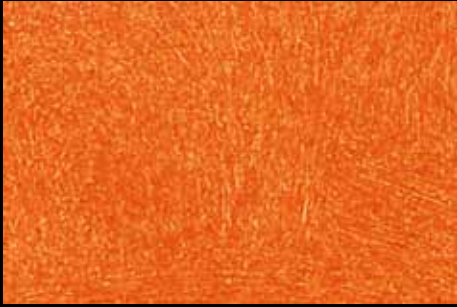
4496



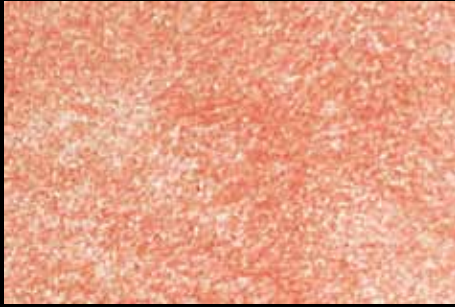
4443



5485



4354



2482



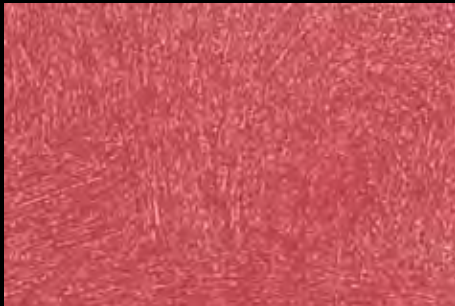
4499



5457



5310



5331



5350



6421



6430

Le tinte qui rappresentate sono puramente indicative e vogliono evidenziare l'ampiezza dell'offerta cromatica di ard; non sono quindi il riferimento appropriato per la scelta definitiva del colore che va fatta in base alle specifiche cartelle.



8453



8452



1406



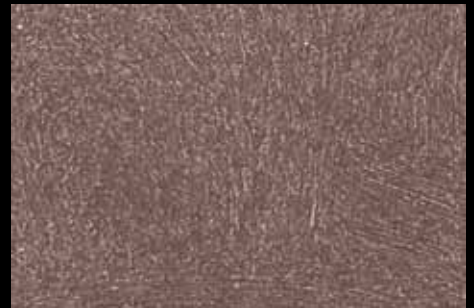
8455



9488



7489



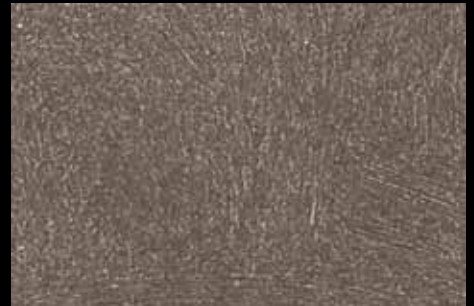
2370



8476



2438



9426



8485



7471



9486



8497



7350



7476



5311



1480



1491



5332



5339



5318



5335



5352



5343



5348



5359



4355

Le tinte qui rappresentate sono puramente indicative e vogliono evidenziare l'ampiezza dell'offerta cromatica di ard; non sono quindi il riferimento appropriato per la scelta definitiva del colore che va fatta in base alle specifiche cartelle.



2441



1429



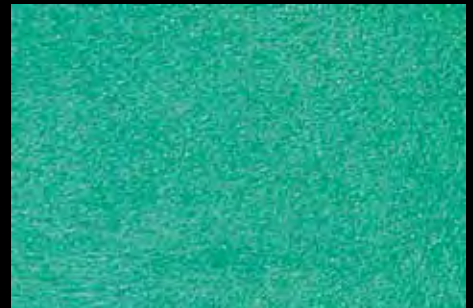
1476



7430



7437



7346



2375



6423



7340



5340



6431



4497

creative velature

Finitura silossanica decorativa ad effetto antichizzato
Antique effect water based siloxane decorative finish

Modalità di applicazione · Applications

creative velature Finitura silossanica decorativa all'acqua ad effetto antichizzato



-PREPARAZIONE DEL FONDO

Per la preparazione del supporto utilizzare **creative fondo** 0.073. per applicazioni all'interno e **ardfill** 0.553. per applicazioni all'esterno.

-FINITURA

Per ottenere il classico effetto di velatura riprodotto in cartella applicare **creative velature** tinteggiato e diluito al 70-100% con acqua e velare con guanto o spugna. Altri effetti possono essere ottenuti con applicazioni a pennello e a tampone, variando opportunamente diluizione e quantità di prodotto applicato.



70-100% in volume di acqua per le seguenti lavorazioni:
-a pennello
-a spugna o tampone



circa 22 m²/l



Famiglia 11 · classe A
Scheda tecnica n° 141

creative velature *Antique effect water based siloxane decorative finish*



- PRIMER

Prepare the substrate by using **creative fondo** 0.073. for interiors and **ardfill** 0.553. for exteriors.

- FINISH

To obtain the classic velatura effect illustrated in the show card, apply **creative velature** tinted and diluted at 70-100% in water volume and velare using a glove or sponge. Various effects are possible using a brush or dabber, modifying the dilution & quantity as required.



70-100% for water volume (brush, sponge or dabber)



circa 22 m²/l



Family N° 11 · Class A
TDS N° 141



linea *Creative*

l'emozione di decorare
con creatività.

7 prodotti, 13 basi, 2 fondi per infiniti nuovi effetti



www.ard-raccanellot.it • PA DO VA I TA LY





ard • f.lli raccanello s.p.a.
industria vernici e smalti

1^a Strada, 13 · Z.I. Nord · 35129 PADOVA (Italy)
Tel. +39 049 80 600 00 · Fax +39 049 77 37 49
www.ard-raccanello.it
ardspa@ard-raccanello.it
pubblicita@ard-raccanello.it

