

ard collezioni



# creative antique

Finitura decorativa all'acqua  
ad effetto rustico  
ed antichizzato



linea  
*Creative*





# creative antique

Finitura decorativa all'acqua ad effetto rustico ed antichizzato

*Water based antique rustic decorative finish*



da base 0.731.0010 **WHITE**  
tinting base 0.731.0010 **WHITE**

da base 0.731.0090 **BLACK&WHITE**  
tinting base 0.731.0090 **BLACK&WHITE**



## creative antique

**attrezzo:** pennello e spatola in plastica  
**supporto:** applicare **creative fondo** 0.073.  
**tinta:** 0.731.2422

**equipment:** brush & plastic spatula  
**substrate:** apply **creative fondo** 0.073.  
**hue:** 0.731.2422







1400



1417



8411



9401



8423



9446



8430



9413



8401



9407



5418



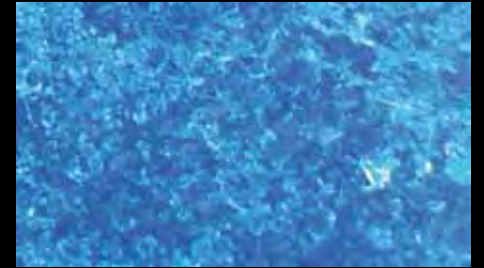
8415



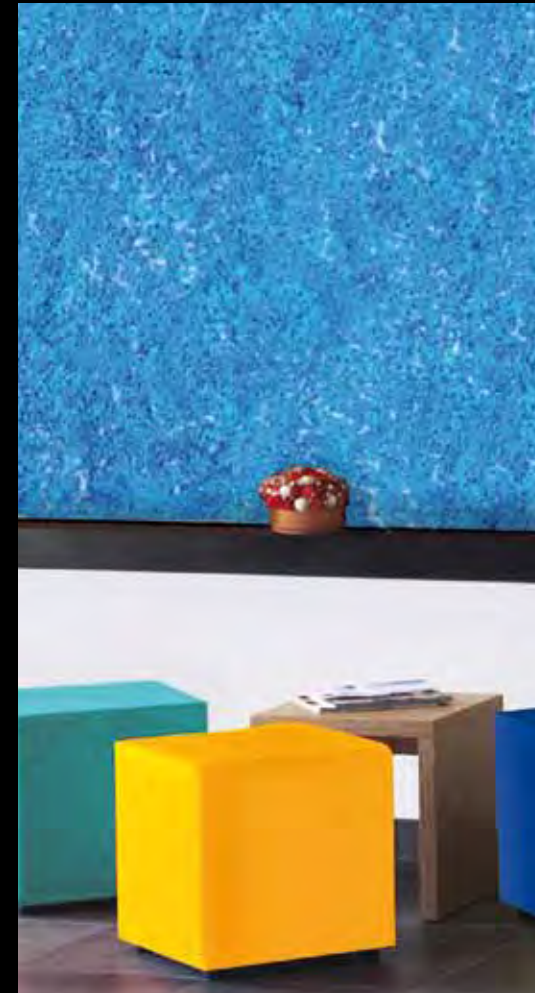
9425



5487

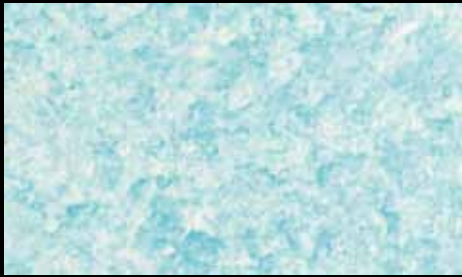


8432



Per la naturale variabilità che deriva dalle diverse tecniche applicative, queste tinte non costituiscono un riferimento esatto, quindi la Nostra Società non si assume alcuna responsabilità in ordine ai risultati.

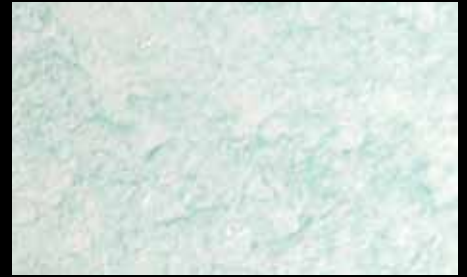




8408



1402



7450



7421



7489



7416



7432



7403



7410



8420



7434



7422



8413



7401



7417

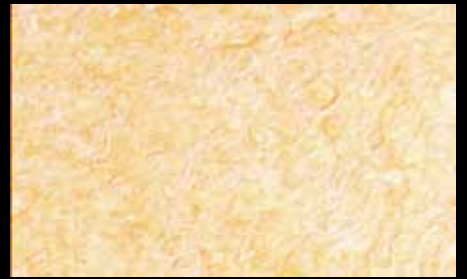




4401



2416



4438



4426



3453



4492



4442



4407



4434



4420



5403



6415



5429



6437







3450



2423



1407



4404



4425



2411



4431



4493



4417



3426



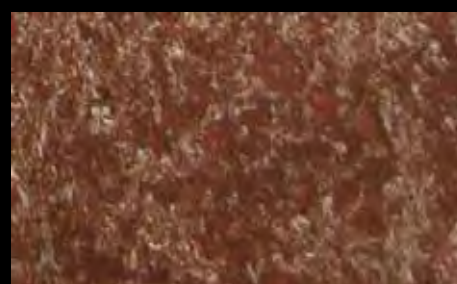
4405



3451



6420



6487

Different applicative techniques may result in a natural variation in the final hues. Therefore, these hues are for reference only and we are not responsible for the final result.

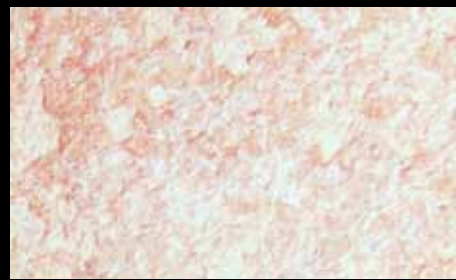




2422



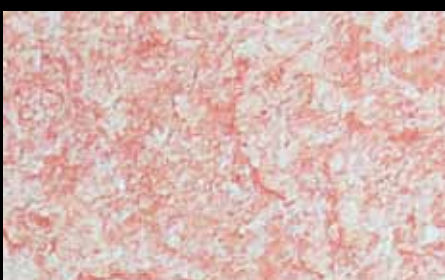
2414



2428



5411



5427



4490



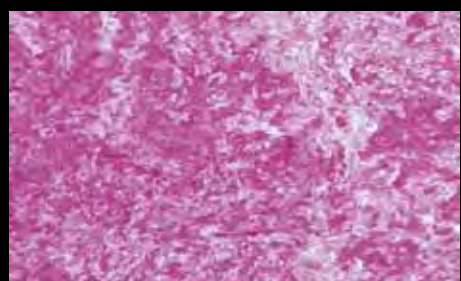
5436



5484



5402



5440



5493



5424



5409



5416

Per la naturale variabilità che deriva dalle diverse tecniche applicative, queste tinte non costituiscono un riferimento esatto, quindi la Nostra Società non si assume alcuna responsabilità in ordine ai risultati.



# creative antique

Finitura decorativa all'acqua ad effetto rustico ed antichizzato  
*Water based antique rustic decorative finish*

## Modalità di applicazione

### creative antique

#### Finitura decorativa all'acqua ad effetto rustico ed antichizzato



##### PREPARAZIONE DEL FONDO

Per la preparazione del supporto utilizzare **creative fondo** 0.073.

##### FINITURA

Dopo aver atteso l'asciugatura del fondo, procedere alla stesura con pennello di **creative antique** non diluito cercando di uniformare il prodotto sulla superficie. Dopo 15-30 minuti dall'applicazione, mentre le particelle bianche in rilievo sono ancora umide, ripassare la parete con l'apposita spatola in plastica sfiorando la superficie con una leggera pressione fino ad ottenere l'effetto voluto. In questa fase è consigliabile distribuire eventuali eccessi di materiale in relazione al contrasto desiderato.



pronto all'uso



spatola in plastica



circa 6 m²/l



famiglia 11 - classe A  
Scheda Tecnica n° 119



intervallo per ripassare:  
5-10 minuti a 20°C  
intervallo per lisciare:  
circa 10 minuti a 20°C

## Applications

### creative antique

#### Water based antique rustic decorative finish



##### PREPARATION OF THE SUBSTRATE

Prepare the substrate by using **creative fondo** 0.073.

##### FINISH

Ensure the primer is dry. Use a brush to apply **creative antique** (neat) uniforming the product on the surface. Allow 15-30 minutes; when the embossed white particles are still damp, smooth lightly using the specific plastic spatula until the desirable effect is achieved. Any excess material should be distributed according to the contrast desired.



use neat



plastic spatula



approx. 6 m²/l



family N° 11 - class A  
TDS N° 119



allow 5-10 minutes  
at 20°C before recoating  
Allow 10 minutes at 20°C  
before smoothing

**ard • f.lli raccanello s.p.a.**  
**industria vernici e smalti**

1ª Strada, 13 - Z.I. Nord - 35129 PADOVA (Italy)  
Tel. +39 049 80 600 00 - Fax +39 049 77 37 49  
[www.ard-raccanello.it](http://www.ard-raccanello.it)  
[ardspa@ard-raccanello.it](mailto:ardspa@ard-raccanello.it)  
[pubblicita@ard-raccanello.it](mailto:pubblicita@ard-raccanello.it)

