

ard collezioni



creative setard

Finitura decorativa all'acqua
luminescente ad effetto seta



linea
Creative



creative setard

Finitura decorativa all'acqua luminescente ad effetto seta
Water based luminescent silk decorative finish

creative setard spatolato spatula effect



applicare **creative fondo** 0.073. in tinta
apply creative fondo 0.073. coloured



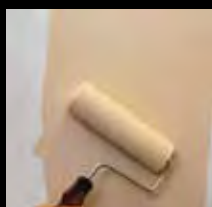
applicare uno strato di **creative setard**
apply a layer of creative setard



lavorare il prodotto con spatolate incrociate
work creative setard with a spatula in a criss-cross fashion.



creative setard nuvola cloud effect



applicare **creative fondo** 0.073. in tinta
apply creative fondo 0.073. coloured



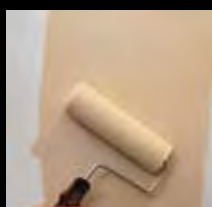
applicare uno strato di **creative setard**
apply a layer of creative setard



lavorare il prodotto con movimenti rotatori
work creative setard by creating circles.



creative setard lamina lamato spot face effect



applicare **creative fondo** 0.073. in tinta
apply creative fondo 0.073. coloured



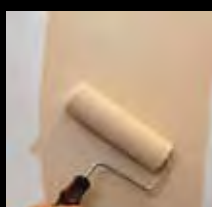
applicare uno strato di **creative setard**
apply a layer of creative setard



lavorare il prodotto con movimenti lineari
work creative setard by creating lineal movements.



creative setard rigato scuffed effect



applicare **creative fondo** 0.073. in tinta
apply creative fondo 0.073. coloured



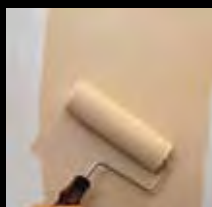
applicare uno strato di **creative setard**
apply a layer of creative setard



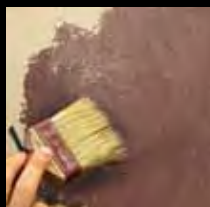
lavorare il prodotto con movimenti lineari
work creative setard by creating lineal movements



creative setard pennellato brush effect



applicare **creative fondo** 0.073. in tinta
apply creative fondo 0.073. coloured



applicare uno strato di **creative setard**
apply a layer of creative setard



lavorare il prodotto con pennello scarico
work creative setard by scumbling.



Per ottenere un'ottimale riuscita di ogni effetto, è opportuno lavorare il prodotto entro pochi minuti dalla sua stesura
Work the paint within a few minutes in order to optimize the final effect



creative setard spatolato 0.725.0200 (creative fondo 0.073.1010)



creative setard nuvola 0.725.0200 (creative fondo 0.073.1010)



creative setard lamina 0.725.0200 (creative fondo 0.073.1010)



creative setard rigato 0.725.0200 (creative fondo 0.073.1010)



creative setard pennellato 0.725.0200 (creative fondo 0.073.1010)



5229 (creative fondo 0.073.5229)



2249 (creative fondo 0.073.2249)



2310 (creative fondo 0.073.2310)



5353 (creative fondo 0.073.5353)



2426 (creative fondo 0.073.2426)



2242 (creative fondo 0.073.2242)



5412 (creative fondo 0.073.5412)



6297 (creative fondo 0.073.6297)



5390 (creative fondo 0.073.5390)



5445 (creative fondo 0.073.5445)



5303 (creative fondo 0.073.5303)



2385 (creative fondo 0.073.2385)



5423 (creative fondo 0.073.5423)



2387 (creative fondo 0.073.2387)

Per la naturale variabilità che deriva dalle diverse tecniche applicative, queste tinte non costituiscono un riferimento esatto, quindi la Nostra Società non si assume alcuna responsabilità in ordine ai risultati.



4260 (creative fondo 0.073.4260)



2393 (creative fondo 0.073.2393)



2339 (creative fondo 0.073.2339)



4194 (creative fondo 0.073.4194)



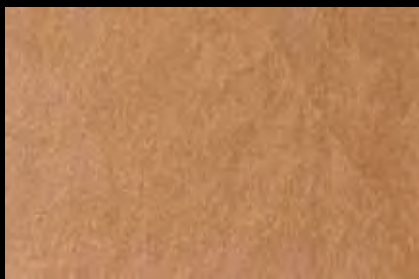
6247 (creative fondo 0.073.6247)



2419 (creative fondo 0.073.2419)



4323 (creative fondo 0.073.4323)



6309 (creative fondo 0.073.6309)



6194 (creative fondo 0.073.6194)

creative setard
SILVER
0.725.0200



5277 (creative fondo 0.073.5277)



5417 (creative fondo 0.073.5417)



9222 (creative fondo 0.073.9222)



5345 (creative fondo 0.073.5345)



2421 (creative fondo 0.073.2421)



9298 (creative fondo 0.073.9298)



1423 (creative fondo 0.073.1423)



2410 (creative fondo 0.073.2410)



0400 (creative fondo 0.073.0400)



3327 (creative fondo 0.073.3327)



7304 (creative fondo 0.073.7304)



3234 (creative fondo 0.073.3234)



3336 (creative fondo 0.073.3336)



2420 (creative fondo 0.073.2420)



6225 (creative fondo 0.073.6225)



6240 (creative fondo 0.073.6240)



4416 (creative fondo 0.073.4416)



7365 (creative fondo 0.073.7365)



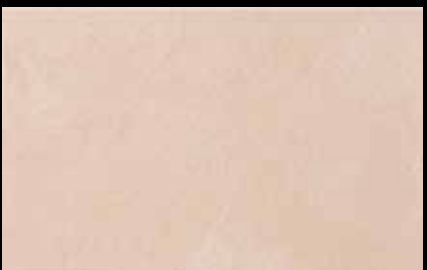
2386 (creative fondo 0.073.2386)



2193 (creative fondo 0.073.2193)



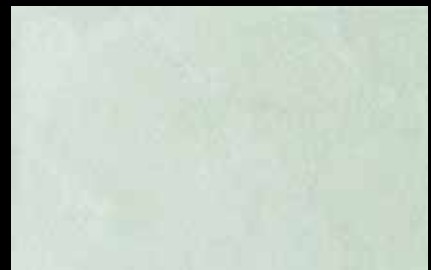
7404 (creative fondo 0.073.7404)



2277 (creative fondo 0.073.2277)



1416 (creative fondo 0.073.1416)



1341 (creative fondo 0.073.1341)



7258 (creative fondo 0.073.7258)



7309 (creative fondo 0.073.7309)



8428 (creative fondo 0.073.8428)



creative setard
GOLD
0.725.0400



8311 (creative fondo 0.073.8311)



7423 (creative fondo 0.073.7423)



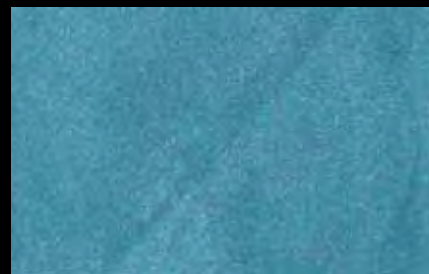
7259 (creative fondo 0.073.7259)



348 (creative fondo 0.073.7348)



8100 (creative fondo 0.073.8100)



8282 (creative fondo 0.073.8282)



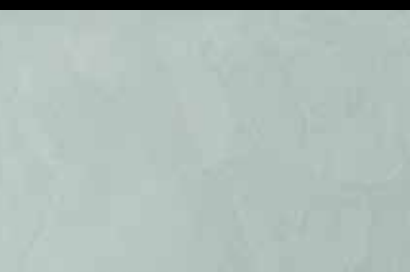
412 (creative fondo 0.073.7412)



8404 (creative fondo 0.073.8404)



8353 (creative fondo 0.073.8353)



360 (creative fondo 0.073.1360)



1340 (creative fondo 0.073.1340)



2247 (creative fondo 0.073.2247)

creative setard

Finitura decorativa all'acqua luminescente ad effetto seta
Water based luminescent silk decorative finish

Modalità di applicazione

creative setard

Finitura decorativa all'acqua luminescente ad effetto seta



PREPARAZIONE DEL FONDO

Per la preparazione del supporto utilizzare **creative fondo** 0.073. in tinta nel medesimo codice colore di **creative setard**.

FINITURA

• effetto spatolato

- dopo aver atteso l'asciugatura del fondo in tinta, procedere alla stesura con spatola di **creative setard** non diluito e lavorarlo poi con spatolate incrociate.

• effetto nuvola

- dopo aver atteso l'asciugatura del fondo in tinta, procedere alla stesura con rullo di **creative setard** non diluito e lavorarlo poi con la **spatola creative setard** 2.961.0067 con movimenti rotatori.

• effetto lamato

- dopo aver atteso l'asciugatura del fondo in tinta, procedere alla stesura con rullo di **creative setard** non diluito e lavorarlo poi con la **spatola creative setard** 2.961.0067 con movimenti lineari lungo la stessa direzione.

• effetto rigato

- dopo aver atteso l'asciugatura del fondo in tinta, procedere alla stesura con rullo di **creative setard** non diluito e lavorarlo poi con la spazzola in plastica con movimenti lineari lungo la stessa direzione.

• effetto pennellato

- dopo aver atteso l'asciugatura del fondo in tinta, procedere alla stesura con rullo di **creative setard** non diluito e lavorarlo poi con pennello scarico.



pronto all'uso



circa 9 m²/l



famiglia 11 - classe A
Scheda Tecnica n° 132

Applications

creative setard

Water based luminescent silk decorative finish



PREPARATION OF THE SUBSTRATE

Use the same colour codes (**creative fondo** 0.073 coloured & **creative setard** 0.725.) to prepare the substrate.

FINISH

• spatula effect

- allow the coloured primer to dry, use a spatula to apply a uniform layer of ready **creative setard** in a criss-cross fashion.

• cloud effect

- allow the coloured primer to dry, use a roller to apply ready **creative setard** working the product by creating circles with **creative setard spatula** 2.961.0067.

• lamato spot face effect

- allow the coloured primer to dry, use a roller to apply ready **creative setard** working the product by creating lineal movements (in the same direction) with **creative setard spatula** 2.961.0067.

• scuffed effect

- allow the coloured primer to dry, use a roller to apply ready **creative setard** working the product by creating lineal movements (in the same direction) with a plastic spatula.

• brush effect

- allow the coloured primer to dry, use a brush to apply ready **creative setard** working by scumbling.



use neat



approx. 9 m²/l



family N° 11 - class A
TDS N° 132

ard • f.lli raccanello s.p.a.
industria vernici e smalti

1^a Strada, 13 · Z.I. Nord · 35129 PADOVA (Italy)
Tel. +39 049 80 600 00 · Fax +39 049 77 37 49
www.ard-raccanello.it
ardspa@ard-raccanello.it
pubblicita@ard-raccanello.it

