

# creative velature

Finitura silossanica decorativa  
all'acqua ad effetto antichizzato



ard collezioni



linea  
*Creative*

# creative **velature**



## velatura classica

**attrezzo:** spugna mezzaluna o guanto  
**supporto:** liscio  
**tinta:** 4.555.3470

**equipment:** half-round sponge or glove  
**substrate:** smooth  
**hue:** 4.555.3470



## velatura tamponata

**attrezzo:** tampone  
**supporto:** liscio  
**tinta:** 4.555.3470

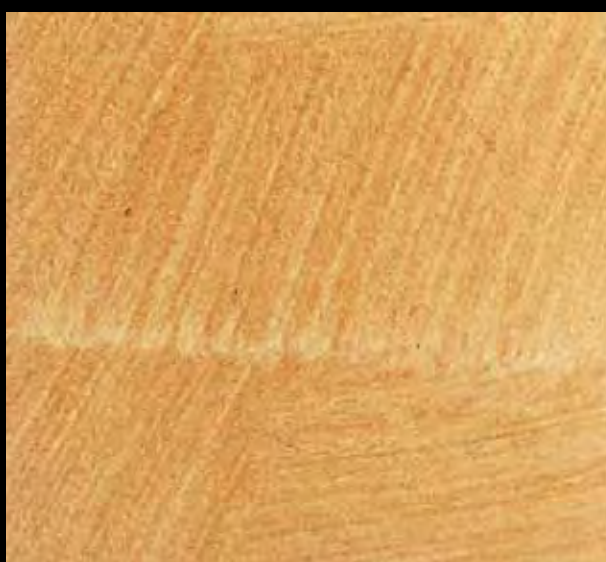
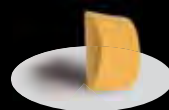
**equipment:** dabbed  
**substrate:** smooth  
**hue:** 4.555.3470



## velatura rustica

**attrezzo:** spugna mezzaluna o guanto  
**supporto:** ruvido (questo riferimento è stato realizzato preparando il fondo con una mano di rasante a pennello s.0.084).  
**tinta:** 4.555.3470

**equipment:** half-round sponge or glove  
**substrate:** coarse (using a hand of rasante a pennello 0.084.)  
**hue:** 4.555.3470



## velatura pennellata

**attrezzo:** pennello  
**supporto:** liscio  
**tinta:** 4.555.3470

**equipment:** brush  
**substrate:** smooth  
**hue:** 4.555.3470



# tinte per interno



5311



1480



1491



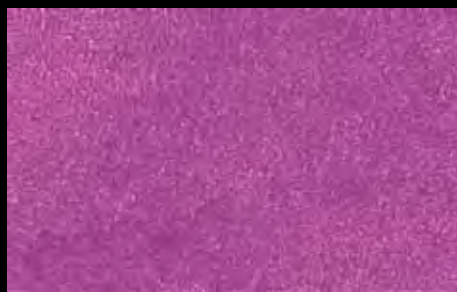
5332



5339



5318



5335



5348



5352



5343



5359



4355



2441



1429



1476



7430



7437



7346



2375



6423



7340



5340



6431



4497



# tinte per interno ed esterno



4457



2483



3467



4460



4493



4454



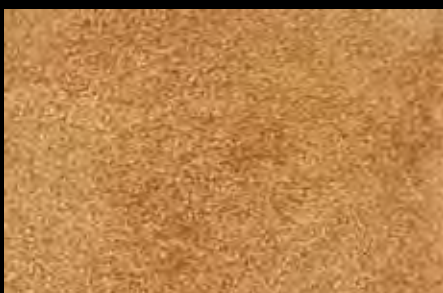
6465



5462



4455



3470



5461



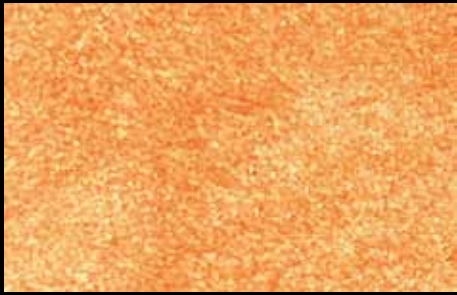
3466



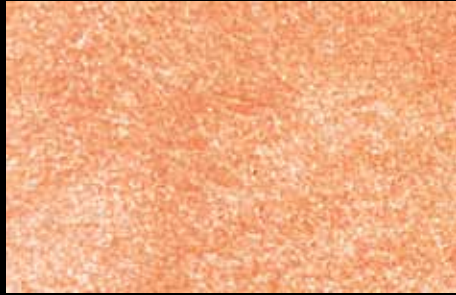
5484



5315



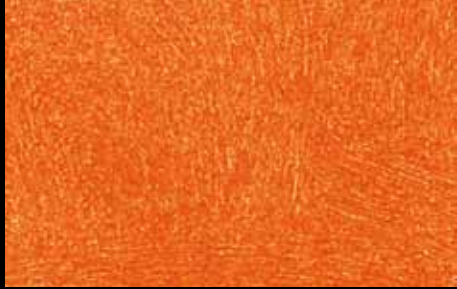
4496



4443



5485



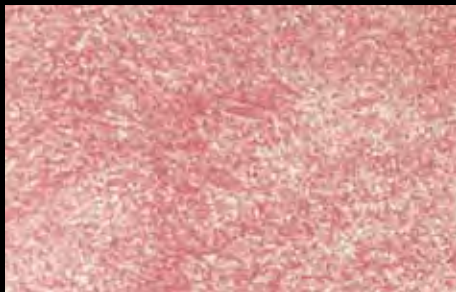
4354



2482



4499



5457



5310



5331



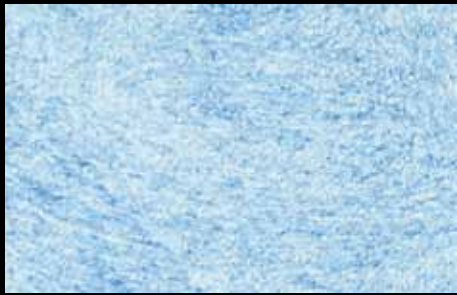
5350



6421



6430



8453



8452



1406



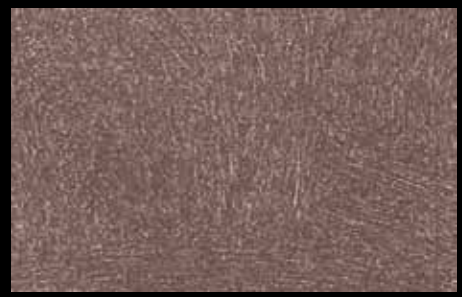
8455



9488



7489



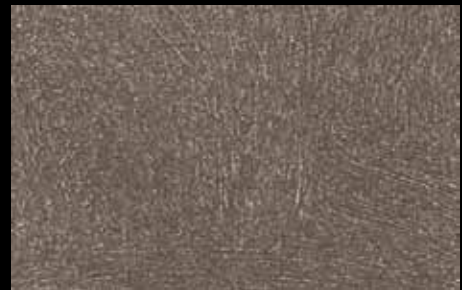
2370



8476



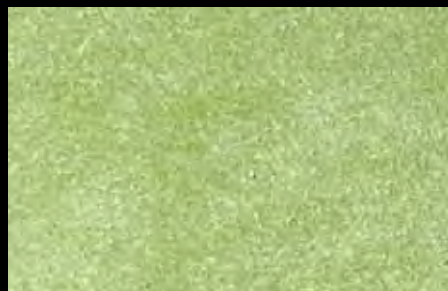
2438



9426



8485



7471



9486



8497



7350



7476

# creative **velature**

Finitura silossanica decorativa all'acqua ad effetto antichizzato

*Antique effect water based siloxane decorative finish*

## Modalità di applicazione

### creative **velature**

Finitura silossanica decorativa all'acqua ad effetto antichizzato



#### -PREPARAZIONE DEL FONDO

Per la preparazione del supporto utilizzare **creative fondo** 0.073. per applicazioni all'interno e **ardfill** 0.553. per applicazioni all'esterno.

#### -FINITURA

Per ottenere il classico effetto di velatura riprodotto in cartella applicare **creative velature** tinteggiato e diluito al 70-100% con acqua e velare con guanto o spugna. Altri effetti possono essere ottenuti con applicazioni a pennello e a tampone, variando opportunamente diluizione e quantità di prodotto applicato.



70-100% in volume di acqua per le seguenti lavorazioni:  
-a pennello  
-a spugna o tampone



circa 22 m²/l



Famiglia 11 · classe A  
Scheda tecnica n° 141

## Applications

### creative **velature**

*Antique effect water based siloxane decorative finish*



#### - PRIMER

Prepare the substrate by using **creative fondo** 0.073. for interiors and **ardfill** 0.553. for exteriors.

#### - FINISH

To obtain the classic velatura effect illustrated in the show card, apply **creative velature** tinted and diluted at 70-100% in water volume and velare using a glove or sponge. Various effects are possible using a brush or dabber, modifying the dilution & quantity as required.



70-100% in water volume (brush, sponge or dabber)



aprox. 22 m²/l



Family N° 11 · Class A  
TDS N° 141

**ard • f.lli raccanello s.p.a.**  
**industria vernici e smalti**

1<sup>a</sup> Strada, 13 · Z.I. Nord · 35129 PADOVA (Italy)  
Tel. +39 049 80 600 00 · Fax +39 049 77 37 49  
[www.ard-raccanello.it](http://www.ard-raccanello.it)  
[ardspa@ard-raccanello.it](mailto:ardspa@ard-raccanello.it)  
[pubblicita@ard-raccanello.it](mailto:pubblicita@ard-raccanello.it)

