

ard collezioni



# creative desert stone

finitura decorativa all'acqua  
ad effetto sabbia grossa



linea  
*Creative*

**creative desert  
stone WHITE**  
0.720.0010



**0010 WHITE**

(BASE )



**1376**



**2392**



**1399**



**9315**



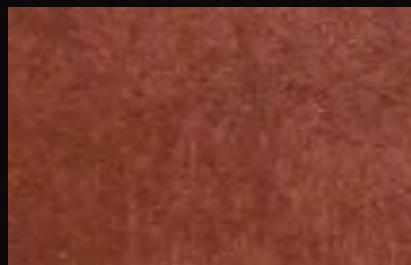
**6192**



**5276**



**9211**



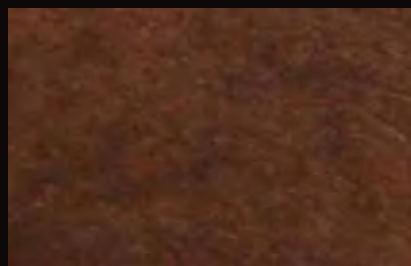
**6327**



**5490**



**7380**



**6319**



**6400**





2381



1196



7398



4157



4200



7334



4298



4313



7375



5321



5279



1352



5338



5494



8277



8378



5280



8302



# creative **desert stone**

finitura decorativa all'acqua ad effetto sabbia grossa  
*Coarse sand effect decorative finish (water based)*



## creative desert stone • effetto sabbia 0.720.3358



applicare primer **creative fondo** 0.073.  
*apply a primer creative fondo 0.073.*



applicare **creative desert stone**  
con pennellate in tutte le direzioni  
*apply creative desert stone by brushing  
in different directions*



lavorare il prodotto con pennello  
scarico sempre in tutte le direzioni  
*work the product by brushing in  
different directions*



## creative desert stone • effetto rigato 0.720.3358



applicare primer **creative fondo** 0.073.  
*apply a primer creative fondo 0.073.*



applicare **creative desert stone**  
con pennellate oblique o verticali  
*apply creative desert stone with vertical  
or diagonal brushstrokes*



lavorare il prodotto con pennello  
scarico con pennellate oblique o verticali  
*work the product with vertical or  
diagonal brushstrokes*



Per la naturale variabilità che deriva dalle diverse tecniche applicative, queste tinte non costituiscono un riferimento esatto, quindi la Nostra Società non si assume alcuna responsabilità in ordine ai risultati.  
Per ottenere un'ottimale riuscita di ogni effetto, è opportuno lavorare il prodotto entro pochi minuti dalla sua stesura  
*Work the paint within a few minutes in order to optimize the final effect*





6301



2197

**creative desert  
stone GOLD**  
0.720.0400



6294



4178



4249



6317



6380



4316



5275



5309

**creative desert  
stone SILVER**  
0.720.0200



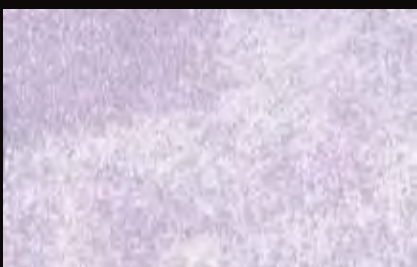
5341



5495



6200



1388



1194



2389



4158



0400 GOLD

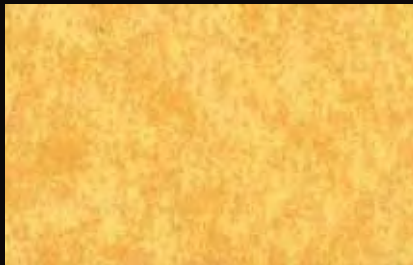
(BASE )



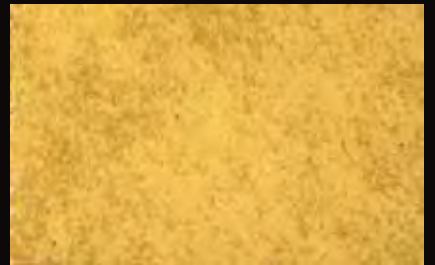
3392



4223



3400



3498



6237



6218



7313



1249



9221



9307



6302

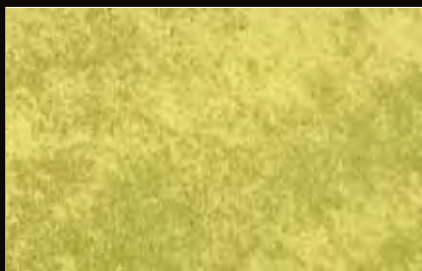


0200 SILVER

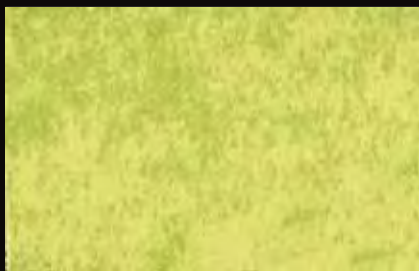
(BASE )







7324



7382



7317



7396



7331



7345



7357



8224



7333



7366



8308



4259



1350



8400



# creative desert stone

finitura decorativa all'acqua ad effetto sabbia grossa  
*Coarse sand effect decorative finish (water based)*

## Modalità di applicazione

### creative desert stone Finitura decorativa all'acqua ad effetto sabbia grossa



#### PREPARAZIONE DEL FONDO

- Per la preparazione del supporto utilizzare **creative fondo** 0.073.

#### FINITURA

• **effetto sabbia**; dopo aver atteso l'asciugatura del fondo, procedere alla stesura con pennello di **creative desert stone** diluito da 0-10% in volume di acqua, cercando di uniformare gradualmente il prodotto. Stendere **creative desert stone** su superfici di massimo 2 m<sup>2</sup>, in piccole quantità meno uniformi possibile con pennellate in tutte le direzioni ed alternate. Dopo circa 5-10 minuti a 20°C ripassare la superficie già precedentemente trattata, con pennello scarico cercando di spostare e lisciare la parte granulosa in tutte le direzioni eliminando le eventuali striature lasciate durante la stesura del prodotto.

• **effetto rigato**; dopo aver atteso l'asciugatura del fondo, procedere alla stesura con pennello di **creative desert stone** diluito da 0-10% in volume di acqua su superfici di massimo 2 m<sup>2</sup>, in piccole quantità con pennellate oblique o verticali irregolari e lunghe al massimo 15 cm. Dopo circa 5-10 minuti a 20°C ripassare il prodotto già applicato, con pennello scarico lisciando e orientando la parte granulosa con pennellate irregolari nel verso di quelle precedenti. Contemporaneamente con pennellate più leggere assicurarsi di eliminare eventuali striature lasciate durante la stesura del prodotto.



0-10 % in volume di acqua



circa 9 m<sup>2</sup>/l



famiglia 11 · classe A  
Scheda Tecnica n° 138

## Applications

### creative desert stone *Coarse sand effect decorative finish (water based)*



#### PREPARATION OF THE PRIMER

Use **creative fondo** 0.073 to prepare the substrate.

#### FINISH

• **sand effect**; allow the primer to dry, use a brush to apply an even layer of **creative desert stone** thinning at 0-10% in water volume. Apply small quantities of **creative desert stone** (on surfaces no larger than 2m<sup>2</sup>) in an uneven fashion brushing alternately in different directions. Allow 5 - 10 minutes at 20°C, use a brush to smoothen any grainy patches & remove any streaks.

• **lined effect**; allow the primer to dry, use a brush to apply **creative desert stone** thinning at 0-10% in water volume (on surfaces no larger than 2m<sup>2</sup>). Apply small quantities in an irregular fashion (vertical/diagonal 15 cm. "max" brushstrokes). Allow 5-10 minutes at 20°C, and proceed in a) smoothing the surface with irregular brushstrokes b) brushing lightly to remove any streaks



0-10 % in water volume



approx. 9 m<sup>2</sup>/l



family N° 11 · class A  
TDS N° 138

**ard · f.lli raccanello s.p.a.**  
**industria vernici e smalti**

1<sup>a</sup> Strada, 13 · Z.I. Nord · 35129 PADOVA (Italy)  
Tel. +39 049 80 600 00 · Fax +39 049 77 37 49  
[www.ard-raccanello.it](http://www.ard-raccanello.it)  
[ardspa@ard-raccanello.it](mailto:ardspa@ard-raccanello.it)  
[pubblicita@ard-raccanello.it](mailto:pubblicita@ard-raccanello.it)

