

# creative morpho

**velatura decorativa  
polivalente metallizzata**

*multipurpose metallized  
decorative velatura*



ard collezioni



linea  
*Creative*

# creative morpho

## indice/index

Fulmine	p. 2
Maestrale	p. 4
Tramonto	p. 6
Alba	p. 8
Bruma	p. 10
Marea	p. 12
Tempesta	p. 14
Rugiada	p. 16
Aurora Boreale	p. 18
Genesi	p. 20
Bora	p. 22
Intonachino	p. 24
Velature	p. 25
Calce	p. 26
Travertino	p. 27



# Fulmine



①



②



③



④

## Preparazione del supporto | Wall preparation

Il sottofondo deve presentarsi esente da polvere, sporcizia, parti non ancorate o vecchi strati di pittura in fase di distacco; eventuali fessure, fori e imperfezioni devono essere appianati con LITOSTUCCO. In caso di superfici già verniciate con pitture non lavabili si prescrive il pretrattamento con ISOLEX W o ARDFIX. La posa di CREATIVE ARDTEXTURE deve essere effettuata su un fondo uniforme e poco assorbente: a tal fine è particolarmente indicato CREATIVE FONDO, primer uniformante per decorativi.

*The substrate must be free of dust, grime, poorly anchored parts and old detaching paintwork. Apply LITOSTUCCO to smooth out any cracks, holes and imperfections. Apply ISOLEX W or ARDFIX to pretreat surfaces with non-washable paintwork. CREATIVE ARDTEXTURE should be applied on an even primer with low absorption. To this end, CREATIVE FONDO (uniforming primer for decorative products) is particularly suitable.*

## Fasi applicative

**Fase 1:** stendere CREATIVE ARDTEXTURE nella tinta di fondo desiderata utilizzando preferibilmente una spatola in acciaio inox; procedere con abbondanti rasate in modo di formare uno strato piuttosto regolare. Per la sua cremosità è particolarmente facile da lavorare e non richiede abilità specifiche.

**Fase 2:** dopo aver ricoperto 2-3 m<sup>2</sup> di superficie, mentre lo strato è ancora bagnato, spatolare dolcemente la superficie a piccoli tocchi e orientamento irregolare, al fine di creare una serie di creste dovute ad accumulo di materiale. La struttura e l'intensità del disegno ottenibile sono lasciate al gusto e all'arte dell'applicatore rendendo ogni parete unica ed esclusiva.

**Fase 3:** dopo almeno 6 ore e a prodotto ben asciutto, rasare la superficie con spatola in acciaio inox applicando una mano a riempire di CREATIVE ARDTEXTURE nella tinta di finitura desiderata schiacciando il prodotto in modo da lasciare scoperte le creste del fondo.

**Fase 4:** dopo almeno 12 ore, applicare CREATIVE MORPHO con spatola in acciaio inox in modo da realizzare una sottile velatura ad effetto perlescente o dorato, in funzione della finitura desiderata. Eventuali accumuli indesiderati di materiale possono essere lisciati mediante interventi localizzati con spatola per Creative Setard. Il prodotto è molto lavorabile e va distribuito con andamento irregolare.

NB: questo effetto decorativo necessita di una superficie liscia come quelle ottenute con intonaci a gesso. Il contrasto fra fondo e finitura di CREATIVE ARDTEXTURE deve essere marcato per gli effetti scuri e decisamente più tenue per quelli derivati dal bianco.



## Phases

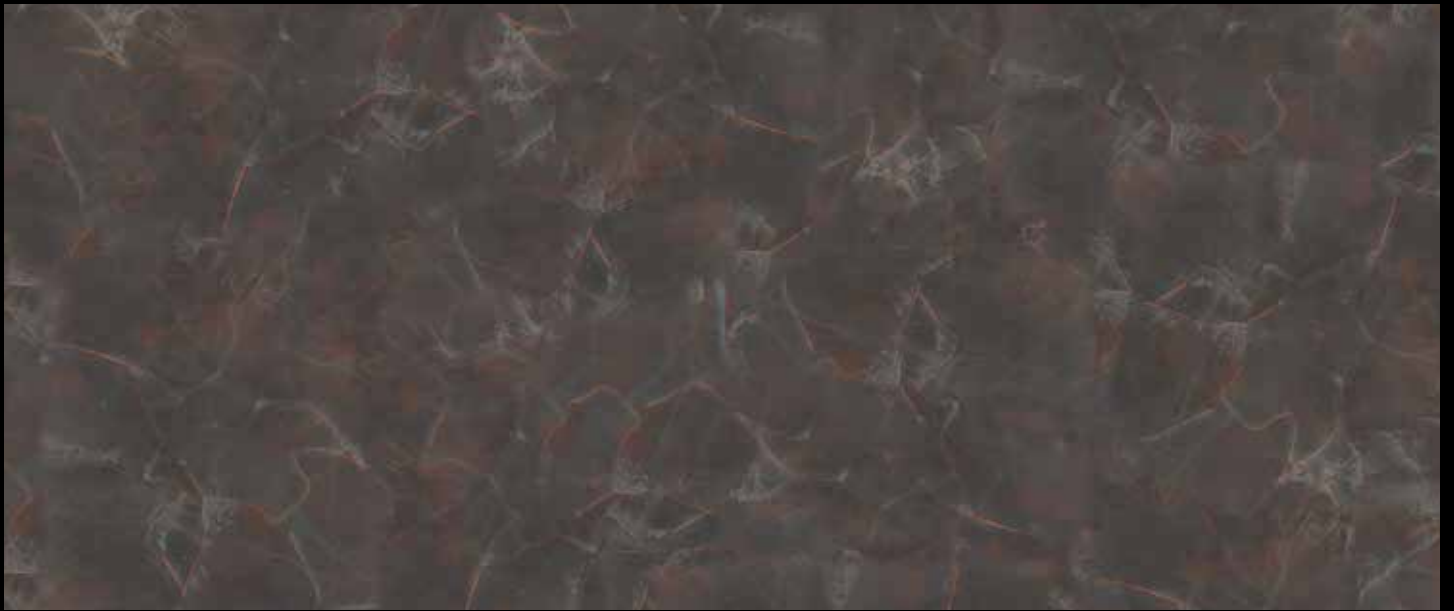
**Phase 1:** Use (preferably) a stainless steel spatula to apply CREATIVE ARDTEXTURE in the desired primer hue; add as many times as necessary to obtain a regular layer. The "creaminess" makes it particularly easy to work and does not require particular mastery.

**Phase 2:** After covering 2-3 m<sup>2</sup> of the surface, delicately scrape the surface (while it is still wet) in an irregular fashion in order to create a group of crests. The applicator defines the structure/intensity and each wall is unique of its kind.

**Phase 3:** Allow at least six hours (the product should be perfectly dry) apply a layer of CREATIVE ARDTEXTURE - in the desired finishing hue - with a stainless steel spatula to smooth the surface. Squash the product in order to expose the crests of the filler coat.

**Phase 4:** Allow at least 12 hours, apply CREATIVE MORPHO with a stainless steel float in order to create a thin pearlescent or gold haze effect according to the desired finish. Any undesired accumulation can be smoothed out using the Creative Setard spatula. This product is very workable and should be distributed in an irregular fashion.

NB: This decorative effect requires a smooth surface like the ones acquired with gypsum plaster. The contrast between the primer & CREATIVE ARDTEXTURE finish must be strong for the dark effects and decisively lighter for those deriving from "white".



FUL1



FUL2



FUL3



FUL4



FUL5



FUL6



FUL7

Le tinte qui rappresentate sono solo alcune fra le possibili soluzioni realizzabili. Esse sono puramente indicative e vogliono evidenziare l'ampiezza dell'offerta cromatica di ARD.  
*These hues are representative of the wide chromatic range.*





# Maestrale



①



②



③



④

## Preparazione del supporto | Wall preparation

Il sottofondo deve presentarsi esente da polvere, sporcizia, parti non ancorate o vecchi strati di pittura in fase di distacco; eventuali fessure, fori e imperfezioni devono essere appianati con LITOSTUCCO. In caso di superfici già verniciate con pitture non lavabili si prescrive il pretrattamento con ISOLEXW o ARDFIX. La posa di CREATIVE ARDTEXTURE deve essere effettuata su un fondo uniforme e poco assorbente: a tal fine è particolarmente indicato CREATIVE FONDO, primer uniformante per decorativi.

*The substrate must be free of dust, grime, poorly anchored parts and old detaching paintwork. Apply LITOSTUCCO to smooth out any cracks, holes and imperfections. Apply ISOLEXW or ARDFIX to pretreat surfaces with non-washable paintwork. CREATIVE ARDTEXTURE should be applied on an even primer with low absorption. To this end, CREATIVE FONDO (uniforming primer for decorative products) is particularly suitable.*

## Fasi applicative

**Fase 1:** stendere CREATIVE ARDTEXTURE nella tinta di fondo desiderata utilizzando preferibilmente una spatola in acciaio inox; procedere con abbondanti rasate in modo da formare uno strato piuttosto regolare. Per la sua cremosità il prodotto è particolarmente facile da lavorare e non richiede abilità specifiche.

**Fase 2:** dopo aver ricoperto 2-3 m<sup>2</sup> di superficie, mentre lo strato è ancora bagnato, passare la spatola per Creative Setard sulla superficie con piccoli movimenti irregolari, al fine di creare un disegno disomogeneo dovuto ad accumulo di materiale. La struttura e l'intensità del disegno ottenibile sono lasciate al gusto e all'arte dell'applicatore rendendo ogni parete unica ed esclusiva.

**Fase 3:** (solo nel caso di tonalità bicolore come MAE4 e MAE7) dopo almeno 6 ore e a prodotto asciutto, rasare la superficie con spatola in acciaio inox applicando una mano a riempire di CREATIVE ARDTEXTURE, bianco o in tinta pastello, schiacciando il prodotto in modo da lasciare scoperte solo le creste del fondo. L'effetto finale risulterà pertanto più liscio rispetto alle tinte realizzate a mano unica.

**Fase 4:** dopo almeno 12 ore, applicare CREATIVE MORPHO con spatola in acciaio inox, in modo da realizzare una sottile velatura ad effetto perlescente o dorato, in funzione della finitura desiderata. Il prodotto è molto lavorabile e va distribuito con andamento irregolare.

NB: Questo effetto decorativo necessita di una superficie liscia come quelle ottenute con intonaci a gesso. Per ottenerlo su superfici estese si consiglia la presenza di 2 applicatori, necessari a realizzare fase 1 e 2 in sequenza e da bagnato.



## Phases

**Phase 1:** Use (preferably) a stainless steel spatula to apply CREATIVE ARDTEXTURE in the desired primer hue; add as many times as necessary to obtain a regular layer. The "creminess" makes it particularly easy to work and does not require particular mastery.

**Phase 2:** After covering 2-3 m<sup>2</sup> of the surface, delicately pass the surface (while it is still wet) in an irregular fashion in order to create a group of "crests". The applicator defines the structure/intensity and each design is unique of its kind.

**Phase 3:** (only for two-tone shades such as MAE4 and MAE7) Allow at least six hours (the product should be perfectly dry); smooth the surface with a stainless steel spatula and apply a filler hand of CREATIVE ARDTEXTURE - white or pastel hue -. Squash the product in order to expose the "crests" of the filler coat. The final result will be smoother in comparison to the hues created with a single hand.

**Phase 4:** Allow at least 12 hours, apply CREATIVE MORPHO with a stainless steel float in order to create a thin pearlescent or gold haze effect according to the desired finish. This product is very workable and should be distributed in an irregular fashion.

NB: This decorative effect requires a smooth surface like the ones acquired with gypsum plaster. When applying on vast surfaces, we recommend the presence of two applicators in order to realize the correct effect (phase 1 & 2 must be carried out in sequence whilst "wet").



MAE1



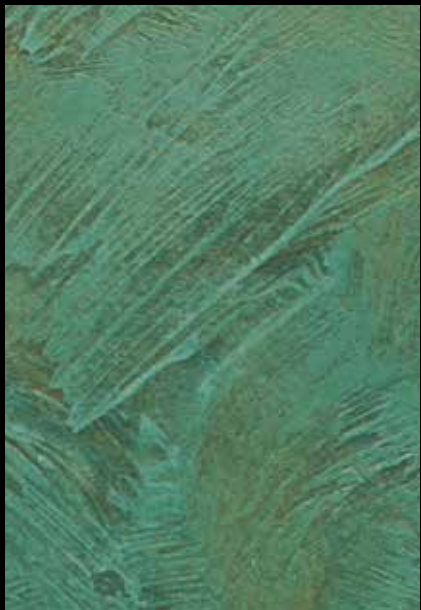
MAE2



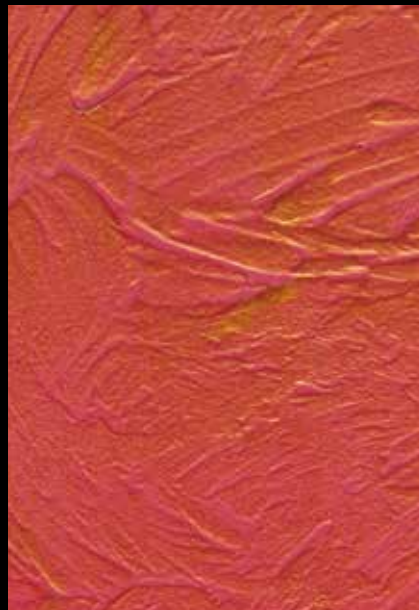
MAE3



MAE4



MAE5



MAE6



MAE7

Le tinte qui rappresentate sono solo alcune fra le possibili soluzioni realizzabili. Esse sono puramente indicative e vogliono evidenziare l'ampiezza dell'offerta cromatica di ARD.  
*These hues are representative of the wide chromatic range.*





# Tramonto



## Preparazione del supporto | Wall preparation

Il sottofondo deve presentarsi esente da polvere, sporcizia, parti non ancorate o vecchi strati di pittura in fase di distacco; eventuali fessure, fori e imperfezioni devono essere appianati con LITOSTUCCO. In caso di superfici già verniciate con pitture non lavabili si prescrive il pretrattamento con ISOLEX W o ARDFIX.

*The substrate must be free of dust, grime, poorly anchored parts and old detaching paintwork. Apply LITOSTUCCO to smooth out any cracks, holes and imperfections. Apply ISOLEX W or ARDFIX to pretreat surfaces with non-washable paintwork.*

## Fasi applicative

**Fase 1:** questo tipo di finitura prevede un fondo uniforme e poco assorbente. Applicare CREATIVE FONDO nella tinta prescelta.

**Fase 2a:** applicare CREATIVE ARDTEXTURE, nella tinta desiderata, a punti ed in modo irregolare utilizzando preferibilmente una spatola in acciaio inox; dopo aver ricoperto 2-3 m<sup>2</sup> di superficie, mentre il materiale è ancora bagnato, passare la spatola per Creative Setard trascinandola sulla superficie con piccoli movimenti e variazioni di direzione, al fine di ottimizzare la distribuzione del materiale. La struttura e l'intensità del disegno ottenibile sono lasciate al gusto e all'arte dell'applicatore rendendo ogni parete unica ed esclusiva.

**Fase 2b:** applicare CREATIVE ARDTEXTURE nella seconda tinta, a punti ed in modo irregolare, utilizzando preferibilmente una spatola in acciaio inox. Al fine di ottenere un effetto più morbido e sfumato si consiglia di eseguire questa operazione prima della completa asciugatura della mano precedente. Dopo aver ricoperto 2-3 m<sup>2</sup> di superficie, mentre il materiale è ancora bagnato, passare la spatola per Creative Setard con le modalità descritte al punto precedente.

*\* Nella tinta TRA7 va ripetuta la fase "2b", come indicato nella foto "2c". (vedi tabella esplicativa a pagina 28).*

**Fase 3:** dopo almeno 12 ore, applicare CREATIVE MORPHO con spatola in acciaio inox, in modo da realizzare una sottile velatura ad effetto perlescente o dorato, in funzione della finitura desiderata. Eventuali accumuli indesiderati di materiale possono essere lisciati mediante interventi localizzati con spatola per Creative Setard. Il prodotto è molto lavorabile e va distribuito con andamento irregolare.

NB: Questo effetto decorativo necessita di una superficie liscia come quelle ottenute conintonaci a gesso. Per ottenerlo su superfici estese si consiglia la presenza di 2 applicatori, necessari a realizzare le varie fasi in sequenza e da bagnato.



creative morpho

## Phases

**Phase 1:** This type of finish requires an even primer with low absorption. Apply CREATIVE FONDO in the chosen hue.

**Phase 2a:** Use (preferably) a stainless steel spatula to apply CREATIVE ARDTEXTURE in the desired hue; apply on different spots in an irregular fashion. After covering 2-3 m<sup>2</sup> of the surface, use the Creative Setard spatula (while the surface is still wet) and drag the same on the surface with small movements, in different directions, in order to optimize the distribution of the material. The applicator defines the structure/intensity and each design is unique of its kind.

**Phase 2b:** Use a spatula, preferably in stainless steel, to apply CREATIVE ARDTEXTURE (in the second hue) on different spots in an irregular fashion. This process should be completed before the previous layer is completely dry, in order to obtain a soft sfumato effect. After covering 2-3 m<sup>2</sup> of the surface, use the Creative Setard spatula (while the surface is still wet) and proceed as indicated in Phase 2a.

*\*TRA7 hue: repeat phase "2b" as indicated in the photo "2c" (refer to the explanatory table on page 28).*

**Phase 3:** Allow at least 12 hours, apply CREATIVE MORPHO with a stainless steel float in order to create a thin pearlescent or gold haze effect according to the desired finish. Any undesired accumulation can be smoothed out using the Creative Setard spatula. This product is very workable and should be distributed in an irregular fashion.

NB: This decorative effect requires a smooth surface like the ones acquired with gypsum plaster. When applying on vast surfaces, we recommend the presence of two applicators in order to realize the correct effect (phase 1 & 2 must be carried out in sequence whilst "wet").



TRA1



TRA2



TRA3



TRA4



TRA5



TRA6



TRA7

Le tinte qui rappresentate sono solo alcune fra le possibili soluzioni realizzabili. Esse sono puramente indicative e vogliono evidenziare l'ampiezza dell'offerta cromatica di ARD.  
*These hues are representative of the wide chromatic range.*







# Alba



①



②



③



④

## Preparazione del supporto | Wall preparation

Il sottofondo deve presentarsi esente da polvere, sporcizia, parti non ancorate o vecchi strati di pittura in fase di distacco; eventuali fessure, fori e imperfezioni devono essere appianati con LITOSTUCCO. In caso di superfici già verniciate con pitture non lavabili si prescrive il pretrattamento con ISOLEXW o ARDFIX.

*The substrate must be free of dust, grime, poorly anchored parts and old detaching paintwork.*

*Apply LITOSTUCCO to smooth out any cracks, holes and imperfections. Apply ISOLEXW or ARDFIX to pretreat surfaces with non-washable paintwork.*

## Fasi applicative

**Fase 1:** questo tipo di finitura prevede un fondo uniforme e poco assorbente. Nel caso di tinte chiare è particolarmente indicato CREATIVE FONDO; per tonalità scure utilizzare IRONARD FONDO, primer riempitivo pigmentato per Ironard, applicabile a rullo o a pennello secondo le indicazioni della relativa Scheda Tecnica n° 135.

**Fase 2:** preparare due o tre diverse tonalità di CREATIVE ARDTEXTURE; apporre un piccolo quantitativo di ciascun colore su una spatola in acciaio inox.

**Fase 3:** applicare con movimenti allungati paralleli in modo di amalgamare parzialmente i colori prescelti. Procedere mantenendo il verso dell'applicazione e ripassando la spatola sino ad ottenere l'effetto desiderato. Più si ripassa con la spatola e più morbida risulterà la sfumatura. Per la sua cremosità il prodotto è particolarmente facile da lavorare e non richiede abilità specifiche.

**Fase 4:** dopo almeno 12 ore, applicare CREATIVE MORPHO con spatola in acciaio inox, in modo da realizzare una sottile velatura ad effetto perlescente o dorato, in funzione della finitura desiderata. Nell'eventualità di applicazione in punti angusti, lavorare il prodotto da bagnato passando la spatola per Creative Setard nello stesso verso del disegno sottostante.

NB: Questo effetto decorativo necessita di una superficie liscia come quelle ottenute conintonaci a gesso.



## Phases

**Phase 1:** This type of finish requires an even primer with low absorption. Light shades: CREATIVE FONDO is particularly suitable. Dark shades: employ IRONARD FONDO, pigmented filler primer for Ironard, in compliance with the TDS N° 135).

**Phase 2:** Prepare two or three different shades of CREATIVE ARDTEXTURE; place a small amount of each colour on a stainless steel spatula.

**Phase 3:** Apply lengthwise in a parallel fashion in order to partially blend the selected hues. Proceed with the application maintaining the same direction and pass the spatula until the desired effect is achieved (working the surface will enhance the soft effect). The "creminess" makes it particularly easy to work and does not require particular mastery.

**Phase 4:** Allow at least 12 hours, apply CREATIVE MORPHO with a stainless steel float in order to create a thin pearlescent or gold haze effect according to the desired finish. Use the Creative Setard spatula to work the "wet" product in the same direction of the underlying motif, when dealing with small spaces.

NB: This decorative effect requires a smooth surface like the ones acquired with gypsum plaster.



ALB1



ALB2



ALB3



ALB4



ALB5



ALB6



ALB7

Le tinte qui rappresentate sono solo alcune fra le possibili soluzioni realizzabili. Esse sono puramente indicative e vogliono evidenziare l'ampiezza dell'offerta cromatica di ARD.  
*These hues are representative of the wide chromatic range.*





# Bruma



①



②



③



④

## Preparazione del supporto | Wall preparation

Il sottofondo deve presentarsi esente da polvere, sporcizia, parti non ancorate o vecchi strati di pittura in fase di distacco; eventuali fessure, fori e imperfezioni devono essere appianati con LITOSTUCCO. In caso di superfici già verniciate con pitture non lavabili si prescrive il pretrattamento con ISOLEXW o ARDFIX. La posa di CREATIVE ARDTEXTURE deve essere effettuata su un fondo uniforme e poco assorbente: a tal fine è particolarmente indicato CREATIVE FONDO, primer uniformante per decorativi.

*The substrate must be free of dust, grime, poorly anchored parts and old detaching paintwork.*

*Apply LITOSTUCCO to smooth out any cracks, holes and imperfections. Apply ISOLEXW or ARDFIX to pretreat surfaces with non-washable paintwork. CREATIVE ARDTEXTURE should be applied on an even primer with low absorption. To this end, CREATIVE FONDO (uniforming primer for decorative products) is particularly suitable.*

## Fasi applicative

**Fase 1:** stendere CREATIVE ARDTEXTURE nella tinta di fondo desiderata utilizzando preferibilmente una spatola in acciaio inox; procedere con rasate di prodotto in modo di formare uno strato piuttosto regolare. Per la sua cremosità il prodotto è particolarmente facile da lavorare e non richiede abilità specifiche.

**Fase 2:** dopo almeno 6 ore, apporre la medesima tinta di CREATIVE ARDTEXTURE a punti, utilizzando la spatola per Creative Setard. Dopo aver ricoperto 2-3 m<sup>2</sup> di superficie, mentre il materiale è ancora bagnato, passare la spatola in acciaio inox schiacciando il materiale con ampie passate.

**Fase 3:** dopo almeno 6 ore, approntare CREATIVE ARDTEXTURE in una tinta contrastata rispetto a quella del fondo, e rasare al minimo spessore utilizzando una spatola in acciaio inox.

**Fase 4:** dopo almeno 12 ore, applicare CREATIVE MORPHO con spatola in acciaio inox, in modo da realizzare una sottile velatura ad effetto perlescente o dorato, in funzione della finitura desiderata. Eventuali accumuli indesiderati di materiale possono essere lisciati mediante interventi localizzati con spatola per Creative Setard. Il prodotto è molto lavorabile e va distribuito con andamento irregolare.

NB: questo effetto decorativo necessita di una superficie liscia come quelle ottenute con intonaci a gesso.



## Phases

**Phase 1:** Use (preferably) a stainless steel spatula to apply CREATIVE ARDTEXTURE in the desired primer hue; add as many times as necessary to obtain a regular layer. The "creaminess" makes it particularly easy to work and does not require particular mastery.

**Phase 2:** Allow at least 6 hours, use the Creative Setard spatula to apply CREATIVE ARDTEXTURE in the same colour on different spots. After covering 2-3 m<sup>2</sup> of the surface, pass over with a stainless steel spatula and squash the material.

**Phase 3:** Allow at least 6 hours, prepare CREATIVE ARDTEXTURE in a completely different shade to the primer and use a stainless steel spatula to level to the minimum thickness.

**Phase 4:** Allow at least 12 hours, apply CREATIVE MORPHO with a stainless steel float in order to create a thin pearlescent or gold haze effect according to the desired finish. Any undesired accumulation can be smoothed out using the specific Creative Setard spatula. This product is very workable and should be distributed in an irregular fashion.

NB: This decorative effect requires a smooth surface like the ones acquired with gypsum plaster.



BRU1



BRU2



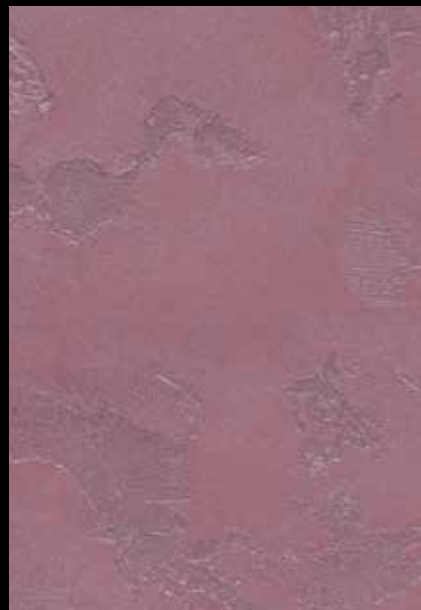
BRU3



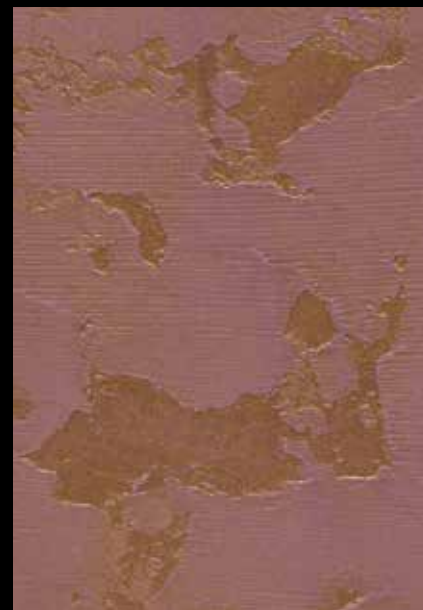
BRU4



BRU5



BRU6



BRU7

Le tinte qui rappresentate sono solo alcune fra le possibili soluzioni realizzabili. Esse sono puramente indicative e vogliono evidenziare l'ampiezza dell'offerta cromatica di ARD.  
*These hues are representative of the wide chromatic range.*





# Marea



①



②



③



④

## Preparazione del supporto | Wall preparation

Il sottofondo deve presentarsi esente da polvere, sporcizia, parti non ancorate o vecchi strati di pittura in fase di distacco; eventuali fessure, fori e imperfezioni devono essere appianati con LITOSTUCCO. In caso di superfici già verniciate con pitture non lavabili si prescrive il pretrattamento con ISOLEX W o ARDFIX. La posa di CREATIVE ARDTEXTURE deve essere effettuata su un fondo uniforme e poco assorbente: a tal fine è particolarmente indicato CREATIVE FONDO, primer uniformante per decorativi.

*The substrate must be free of dust, grime, poorly anchored parts and old detaching paintwork. Apply LITOSTUCCO to smooth out any cracks, holes and imperfections. Apply ISOLEX W or ARDFIX to pretreat surfaces with non-washable paintwork. CREATIVE ARDTEXTURE should be applied on an even primer with low absorption. To this end, CREATIVE FONDO (uniforming primer for decorative products) is particularly suitable.*

## Fasi applicative

**Fase 1:** stendere CREATIVE ARDTEXTURE nella tinta di fondo desiderata utilizzando preferibilmente una spatola in acciaio inox; procedere con abbondanti rasate in modo di formare uno strato piuttosto regolare. Per la sua cremosità il prodotto è particolarmente facile da lavorare e non richiede abilità specifiche.

**Fase 2:** dopo aver ricoperto 2-3 m<sup>2</sup> di superficie, mentre lo strato è ancora bagnato, appoggiare ripetutamente la spatola in acciaio inox sulla superficie sollevandola con piccoli movimenti irregolari, al fine di creare un disegno disomogeneo. La struttura e l'intensità del disegno ottenibile sono lasciate al gusto e all'arte dell'applicatore rendendo ogni parete unica ed esclusiva.

**Fase 3:** dopo almeno 6 ore e a prodotto asciutto, rasare la superficie con spatola in acciaio inox applicando una mano a riempire di CREATIVE ARDTEXTURE bianco o in tinta pastello, schiacciando il prodotto in modo da lasciare scoperte solo le creste del fondo.

**Fase 4:** dopo almeno 12 ore, applicare CREATIVE MORPHO con spatola in acciaio inox, in modo da realizzare una sottile velatura ad effetto perlescente o dorato, in funzione della finitura desiderata. Il prodotto è molto lavorabile e va distribuito con andamento irregolare.

NB: Questo effetto decorativo necessita di una superficie liscia come quelle ottenute con intonaci a gesso.

Per ottenerlo su superfici estese si consiglia la presenza di 2 applicatori, necessari a realizzare fase 1 e 2 in sequenza e da bagnato.



## Phases

**Phase 1:** Use (preferably) a stainless steel spatula to apply CREATIVE ARDTEXTURE in the desired primer hue; add as many times as necessary to obtain a regular layer. The "creminess" makes it particularly easy to work and does not require particular mastery.

**Phase 2:** After covering 2-3 m<sup>2</sup> of the surface, place the stainless steel spatula on the surface (while it is still wet) and "lift" the spatula in an irregular fashion in order to create an irregular motif. The applicator defines the structure/intensity and each design is unique of its kind.

**Phase 3:** Allow at least six hours (the product should be perfectly dry); smooth the surface with a stainless steel spatula and apply a filler hand of CREATIVE ARDTEXTURE - white or pastel hue -. Squash the product in order to expose the "crests" of the filler coat.

**Phase 4:** Allow at least 12 hours, apply CREATIVE MORPHO with a stainless steel float in order to create a thin pearlescent or gold haze effect according to the desired finish. This product is very workable and should be distributed in an irregular fashion.

NB: This decorative effect requires a smooth surface like the ones acquired with gypsum plaster. When applying on vast surfaces, we recommend the presence of two applicators in order to realize the correct effect (phase 1 & 2 must be carried out in sequence whilst "wet").



MAR1



MAR2



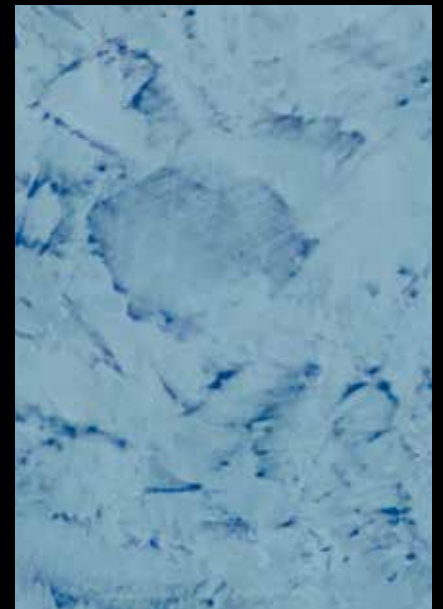
MAR3



MAR4



MAR5



MAR6



MAR7

Le tinte qui rappresentate sono solo alcune fra le possibili soluzioni realizzabili. Esse sono puramente indicative e vogliono evidenziare l'ampiezza dell'offerta cromatica di ARD.  
*These hues are representative of the wide chromatic range.*





# Tempesta



①



②



③

## Preparazione del supporto | Wall preparation

Il sottofondo deve presentarsi esente da polvere, sporcizia, parti non ancorate o vecchi strati di pittura in fase di distacco; eventuali fessure, fori e imperfezioni devono essere appianati con LITOSTUCCO. In caso di superfici già verniciate con pitture non lavabili si prescrive il pretrattamento con ISOLEX W o ARDFIX. La posa di CREATIVE ARDTEXTURE deve essere effettuata su un fondo uniforme e poco assorbente: a tal fine è particolarmente indicato CREATIVE FONDO, primer uniformante per decorativi.

*The substrate must be free of dust, grime, poorly anchored parts and old detaching paintwork. Smooth out any cracks, holes and imperfections with LITOSTUCCO. Apply ISOLEX W or ARDFIX to pretreat surfaces with non-washable paintwork. CREATIVE ARDTEXTURE should be applied on an even primer with low absorption. To this end, CREATIVE FONDO (uniforming primer for decorative products) is particularly suitable.*

## Fasi applicative

**Fase 1:** stendere CREATIVE ARDTEXTURE nella tinta desiderata utilizzando preferibilmente una spatola in acciaio inox; procedere con abbondanti rasate in modo di formare uno strato il più possibile regolare. Per la sua cremosità il prodotto è particolarmente facile da lavorare e non richiede abilità specifiche.

**Fase 2:** dopo aver ricoperto 2-3 m<sup>2</sup> di superficie, mentre lo strato è ancora bagnato, creare il disegno appoggiando di piatto la spatola in acciaio risollevandola senza spostarla dalla superficie. Per realizzare un effetto meno geometrico passare più volte con differente inclinazione. La struttura e l'intensità del disegno ottenibile sono lasciate al gusto e all'arte dell'applicatore rendendo ogni parete unica ed esclusiva.

**Fase 3:** dopo almeno 12 ore, applicare CREATIVE MORPHO adeguatamente tinteggiato con spatola in acciaio inox, in modo da realizzare una sottile velatura ad effetto perlescente o dorato, in funzione della finitura desiderata. Il prodotto è molto lavorabile e va distribuito con andamento irregolare.

## Phases

**Phase 1:** Use (preferably) a stainless steel spatula to apply CREATIVE ARDTEXTURE in the desired hue; add as many times as necessary to obtain a regular layer.

*The "creaminess" makes it particularly easy to work and does not require particular mastery.*

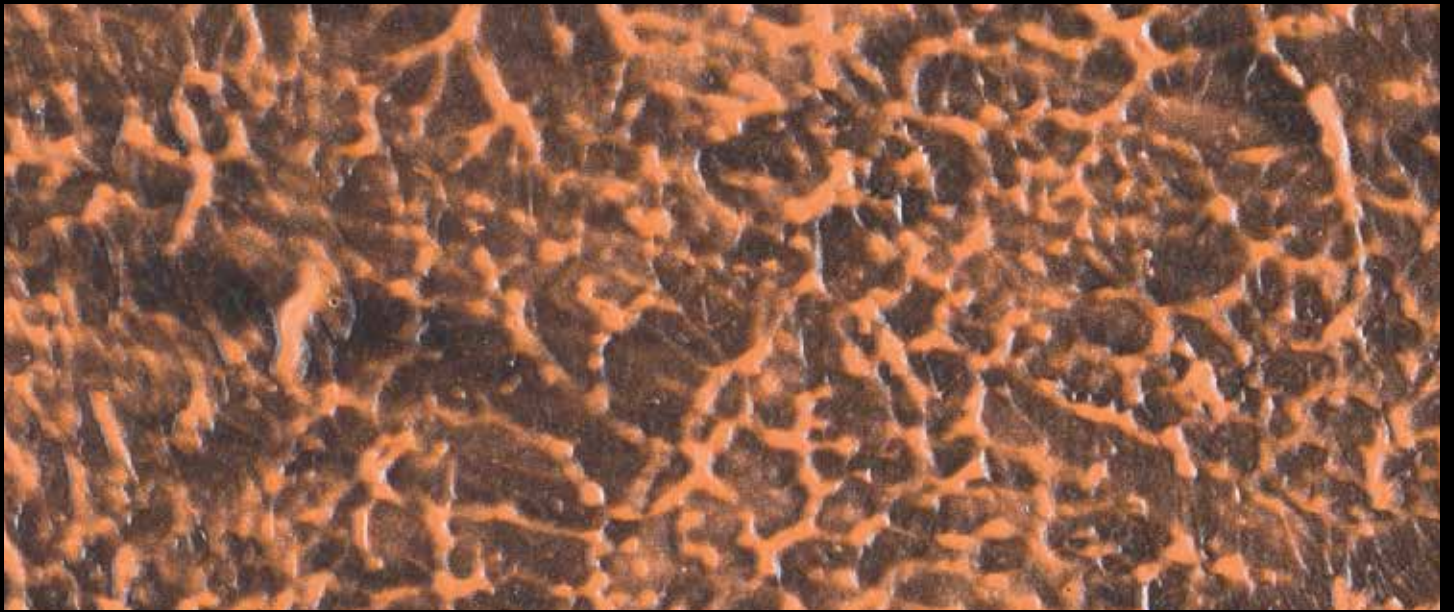
**Phase 2:** After covering 2-3 m<sup>2</sup> of the surface, create a motif by placing the steel spatula on the "wet" surface and "lift" the steel spatula without moving it away from the surface. Pass the spatula several times at a different inclination to obtain a less geometric effect. The applicator defines the structure/intensity and each design is unique of its kind.

**Phase 3:** Allow at least 12 hours, apply CREATIVE MORPHO with a stainless steel float in order to create a thin pearlescent or gold haze effect according to the desired finish. This product is very workable and should be distributed in an irregular fashion.

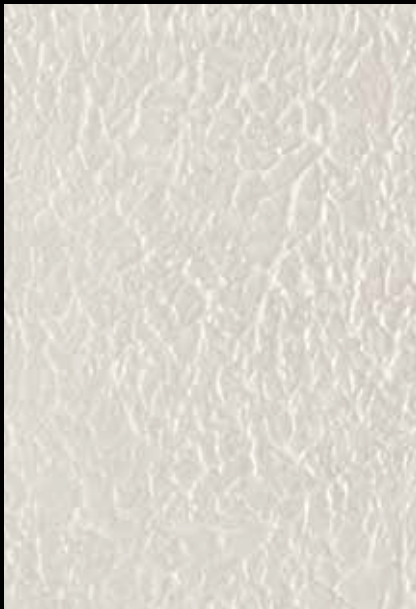
NB: per ottenere questo effetto su superfici estese si consiglia la presenza di 2 applicatori, necessari a realizzare fase 1 e 2 in sequenza e da bagnato.



NB: when applying on vast surfaces, we recommend the presence of two applicators in order to realize the correct effect (phase 1 & 2 must be carried out in sequence whilst "wet").



TEM1



TEM2



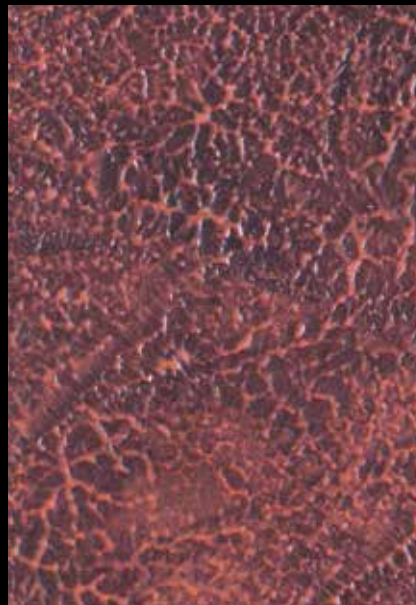
TEM3



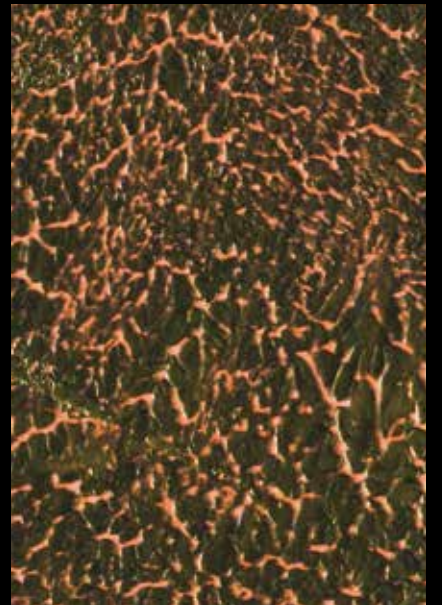
TEM4



TEM5



TEM6



TEM7

Le tinte qui rappresentate sono solo alcune fra le possibili soluzioni realizzabili. Esse sono puramente indicative e vogliono evidenziare l'ampiezza dell'offerta cromatica di ARD.  
*These hues are representative of the wide chromatic range.*







# Rugiada



①



②



③

## Preparazione del supporto | Wall preparation

Preparazione del muro: il sottofondo deve presentarsi esente da polvere, sporcizia, parti non ancorate o vecchi strati di pittura in fase di distacco; eventuali fessure, fori e imperfezioni devono essere appianati con LITOSTUCCO. In caso di superfici già verniciate con pitture non lavabili si prescrive il pretrattamento con ISOLEX W o ARDFIX. La posa di CREATIVE ARDTEXTURE deve essere effettuata su un fondo uniforme e poco assorbente: a tal fine è particolarmente indicato CREATIVE FONDO, primer uniformante per decorativi.

*The substrate must be free of dust, grime, poorly anchored parts and old detaching paintwork. Apply LITOSTUCCO to smooth out any cracks, holes and imperfections. Apply ISOLEX W or ARDFIX to pretreat surfaces with non-washable paintwork. CREATIVE ARDTEXTURE should be applied on an even primer with low absorption. To this end, CREATIVE FONDO (uniforming primer for decorative products) is particularly suitable.*

## Fasi applicative

**Fase 1:** stendere CREATIVE ARDTEXTURE nella tinta desiderata utilizzando preferibilmente una spatola in acciaio inox; procedere con abbondanti rasate in modo da formare uno strato piuttosto regolare. Il prodotto è particolarmente facile da lavorare e non richiede abilità specifiche.

**Fase 2:** a prodotto di fondo ancora bagnato, passare un rullo in spugna espansa sulla superficie con movimenti incrociati, fino ad ottenere un effetto bucciato regolare e continuo.

*\* Nella tinta RUG2 va applicata una seconda mano a rasare della tinta indicata in tabella che conferisce un effetto più liscio. (Vedi pag.28).*

**Fase 3:** dopo almeno 12 ore, applicare CREATIVE MORPHO con spatola in acciaio inox, in modo da realizzare una sottile velatura ad effetto perlescente o dorato, in funzione della finitura desiderata. Eventuali accumuli indesiderati di materiale possono essere lisciati mediante interventi localizzati con spatola per Creative Setard. Il prodotto è molto lavorabile e va distribuito con andamento irregolare.

NB: per ottenere questo effetto su superfici estese si consiglia la presenza di 2 applicatori, necessari a realizzare fase 1 e 2 in sequenza e da bagnato.



## Phases

**Phase 1:** Use a stainless steel (preferably) spatula to apply CREATIVE ARDTEXTURE; apply copious filling coats in order to obtain an even layer. This product is very workable and does not require particular mastery.

**Phase 2:** Whilst the filler coat is still wet pass over the surface with a sponge foam roller in a criss-cross fashion in order to obtain a regular textured finish.

*\* Hue RUG2: apply a second smoothing layer of the hue indicated in the table (refer to page 28).*

**Phase 3:** Allow at least 12 hours, apply CREATIVE MORPHO with a stainless steel float in order to create a thin pearlescent or gold haze effect according to the desired finish. Any undesired accumulation can be smoothed out using the specific Creative Setard spatula. This product is very workable and should be distributed in an irregular fashion.

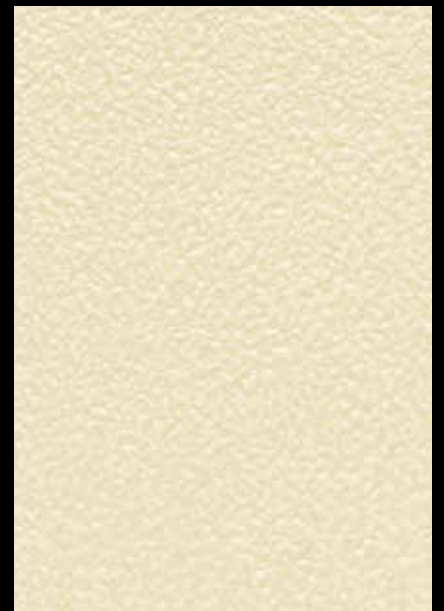
NB: When applying on vast surfaces, we recommend the presence of two applicators in order to realize the correct effect (phase 1 & 2 must be carried out in sequence whilst "wet").



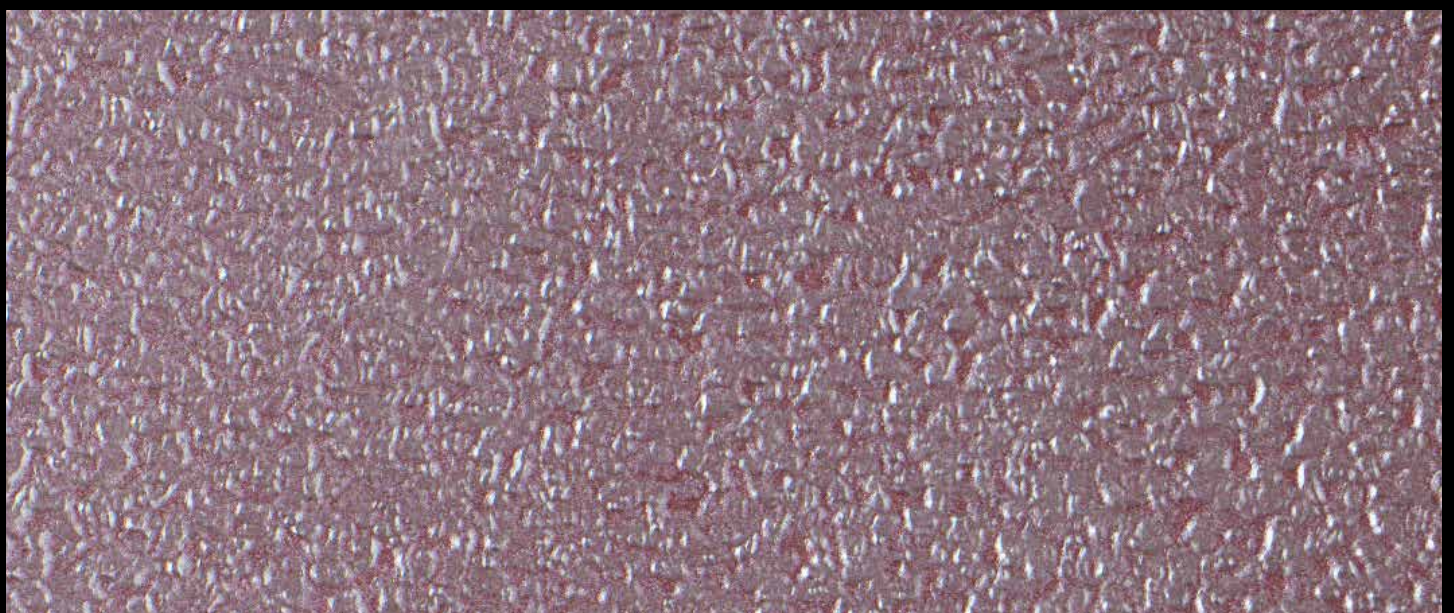
RUG1



RUG2



RUG3



RUG4



RUG5



RUG6



RUG7

Le tinte qui rappresentate sono solo alcune fra le possibili soluzioni realizzabili. Esse sono puramente indicative e vogliono evidenziare l'ampiezza dell'offerta cromatica di ARD.  
*These hues are representative of the wide chromatic range.*





# Aurora boreale



①



②



③

## Preparazione del supporto | Wall preparation

Il sottofondo deve presentarsi esente da polvere, sporcizia, parti non ancorate o vecchi strati di pittura in fase di distacco; eventuali fessure, fori e imperfezioni devono essere appianati con LITOSTUCCO. In caso di superfici già verniciate con pitture non lavabili si prescrive il pretrattamento con ISOLEX W o ARDFIX. La posa di CREATIVE ARDTEXTURE deve essere effettuata su un fondo uniforme e poco assorbente: a tal fine è particolarmente indicato CREATIVE FONDO, primer uniformante per decorativi.

*The substrate must be free of dust, grime, poorly anchored parts and old detaching paintwork. Apply LITOSTUCCO to smooth out any cracks, holes and imperfections. Apply ISOLEX W or ARDFIX to pretreat surfaces with non-washable paintwork. CREATIVE ARDTEXTURE should be applied on an even primer with low absorption. To this end, CREATIVE FONDO (uniforming primer for decorative products) is particularly suitable*

## Fasi applicative

**Fase 1:** stendere CREATIVE ARDTEXTURE nella tinta di fondo nella tonalità prescelta utilizzando preferibilmente una spatola in acciaio inox; procedere con abbondanti rasate in modo di formare uno strato piuttosto regolare.

Per la sua cremosità il prodotto è particolarmente facile da lavorare e non richiede abilità specifiche.

**Fase 2:** dopo almeno 6 ore, ad essiccazione avvenuta applicare CREATIVE ARDTEXTURE, nella tinta di finitura prescelta, utilizzando una spatola in acciaio inox, stendendo sottili velature localizzate di materiale senza ricoprire tutte le aree del fondo. Per un effetto più morbido e sfumato si effettua una leggera passata con la tonalità utilizzata per la realizzazione del fondo lavorando bagnato su bagnato. È possibile variare l'ampiezza delle passate per ottenere un effetto irregolare con disegno adatto all'estensione della superficie da decorare.

**Fase 3:** dopo almeno 12 ore, applicare CREATIVE MORPHO con spatola in acciaio inox, in modo da realizzare una sottile velatura ad effetto perlescente o dorato, in funzione della finitura desiderata.

NB: questo effetto decorativo necessita di una superficie liscia come quelle ottenute conintonaci a gesso.



## Phases

**Phase 1:** Use (preferably) a stainless steel spatula to apply CREATIVE ARDTEXTURE in the chosen hue; add as many times as necessary to obtain a regular layer. The "creaminess" makes it particularly easy to work and does not require particular mastery.

**Phase 2:** Allow at least six hours (the product should be perfectly dry) use a stainless steel spatula to apply CREATIVE ARDTEXTURE in the desired finishing hue. Use a stainless steel spatula to apply thin localized hazes without covering the whole base coat. Apply a lick of paint (in the same hue used for the primer) working wet-on-wet to achieve a soft veiled effect. Vary the size of the movements in order to obtain an irregular effect with a motif that suits the size of the surface to be decorated.

**Phase 3:** Allow at least 12 hours, apply CREATIVE MORPHO with a stainless steel spatula in order to create a thin pearlescent or gold haze effect according to the desired finish.

NB: This decorative effect requires a smooth surface like the ones acquired with gypsum plaster.



AUB1



AUB2



AUB3



AUB4



AUB5



AUB6



AUB7

Le tinte qui rappresentate sono solo alcune fra le possibili soluzioni realizzabili. Esse sono puramente indicative e vogliono evidenziare l'ampiezza dell'offerta cromatica di ARD.  
*These hues are representative of the wide chromatic range.*





# Genesi



①



②



③

## Preparazione del supporto | Wall preparation

Il sottofondo deve presentarsi esente da polvere, sporcizia, parti non ancorate o vecchi strati di pittura in fase di distacco; eventuali fessure, fori e imperfezioni devono essere appianati con LITOSTUCCO. In caso di superfici già verniciate con pitture non lavabili si prescrive il pretrattamento con ISOLEX W o ARDFIX.

*The substrate must be free of dust, grime, poorly anchored parts and old detaching paintwork. Smooth out any cracks, holes and imperfections with LITOSTUCCO. Apply ISOLEX W or ARDFIX to pretreat surfaces with non-washable paintwork.*

## Fasi applicative

**Fase 1:** applicare una prima mano a rullo di IDROSMALTO OPACO nella tinta prescelta, tal quale o con minima diluizione in relazione alle condizioni ambientali. Stendere il prodotto in modo uniforme con passate incrociate.

**Fase 2:** dopo almeno 3 ore applicare una seconda mano di IDROSMALTO OPACO nella medesima tinta, secondo le indicazioni al punto precedente. La stesura va realizzata a fasce; a prodotto bagnato, passate il tampone ad effetto legno a fasce orizzontali (o verticali), variando saltuariamente l'inclinazione dell'utensile in modo da realizzare l'effetto che evoca la presenza di nodi del legno. Il materiale rimosso dal tampone deve essere frequentemente pulito sul bordo del barattolo.

**Fase 3:** dopo almeno 12 ore, applicare CREATIVE MORPHO con spatola in acciaio inox, in modo da realizzare una sottile velatura ad effetto perlescente o dorato, in funzione della finitura desiderata. Il prodotto è molto lavorabile e va distribuito con andamento irregolare. Rimuovere gli eventuali accumuli di prodotto con spatola per Creative Setard.

NB: Questo effetto decorativo necessita di una superficie liscia come quelle ottenute con intonaci a gesso.



## Phases

**Phase 1:** Use a roller to apply the first hand (neat or with minimum thinning according to the environment) of IDROSMALTO OPACO in the desired hue. Spread the product uniformly in a criss-cross fashion.

**Phase 2:** Allow at least 3 hours and apply the second hand of IDROSMALTO OPACO in the same hue (refer to Phase 1 for indications). Use a wood effect pad (while the product is still wet) to apply vertical/horizontal stripes. Change the inclination of the pad in order to obtain an effect which recalls "knots in wood". Use the rim of the can to remove any excess material from the pad.

**Phase 3:** Allow at least 12 hours, apply CREATIVE MORPHO with a stainless steel spatula in order to create a thin pearlescent or gold haze effect according to the desired finish. This product is very workable and should be distributed in an irregular fashion.

Use the Creative Setard spatula to remove any product accumulation.

NB: This decorative effect requires a smooth surface like the ones acquired with gypsum plaster.



GEN1



GEN2



GEN3



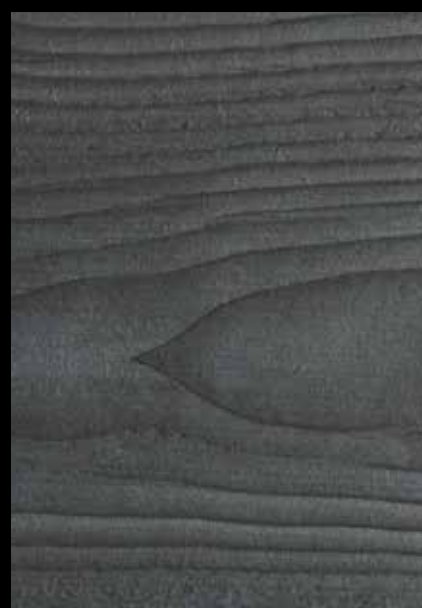
GEN4



GEN5



GEN6



GEN7

Le tinte qui rappresentate sono solo alcune fra le possibili soluzioni realizzabili. Esse sono puramente indicative e vogliono evidenziare l'ampiezza dell'offerta cromatica di ARD.  
*These hues are representative of the wide chromatic range.*





Bora



①



②



③

## Preparazione del supporto | Wall preparation

Il sottofondo deve presentarsi esente da polvere, sporcizia, parti non ancorate o vecchi strati di pittura in fase di distacco; eventuali fessure, fori e imperfezioni devono essere appianati con LITOSTUCCO. In caso di superfici già verniciate con pitture non lavabili si prescrive il pretrattamento con ISOLEXW o ARDFIX.

*The substrate must be free of dust, grime, poorly anchored parts and old detaching paintwork. Smooth out any cracks, holes and imperfections with LITOSTUCCO. Apply ISOLEXW or ARDFIX to pretreat surfaces with non-washable paintwork.*

## Fasi applicative

**Fase 1:** questo tipo di finitura prevede un fondo uniforme e poco assorbente. Nel caso di tinte chiare è particolarmente indicato CREATIVE FONDO; per tonalità scure utilizzare IRONARD FONDO, primer riempitivo pigmentato per Ironard, applicabile a rullo o a pennello secondo le indicazioni della relativa Scheda Tecnica n° 135.

**Fase 2:** dopo almeno 6 ore, approntare una tinta di CREATIVE ARDTEXTURE in tonalità diversa rispetto al colore di fondo e applicarla a punti in senso longitudinale con spatola per Creative Setard; lisciare da bagnato il materiale schiacciandolo nel senso dell'applicazione precedente mediante la spatola.

**Fase 3:** (solo nel caso di tonalità bicolore come BOR3 e BOR6) dopo almeno 12 ore, applicare CREATIVE MORPHO con spatola in acciaio inox, in modo da realizzare una sottile velatura ad effetto perlescente o dorato, in funzione della finitura desiderata. Eventuali accumuli indesiderati di materiale possono essere lisciati mediante interventi localizzati con spatola per Creative Setard. Il prodotto è molto lavorabile e va distribuito con andamento irregolare.



## Phases

**Phase 1:** This type of product should be applied on an even primer with low absorption. CREATIVE FONDO is particularly suitable for bright colours. Dark shades: employ IRONARD FONDO, pigmented filler primer for Ironard, in compliance with the TDS N° 135).

**Phase 2:** Allow at least 6 hours, prepare CREATIVE ARDTEXTURE in a different shade to the primer and use the Creative Setard spatula to apply lengthwise on different spots. Smooth and press (whilst the material is wet) in the same order as the previous application.

**Phase 3:** (only for two-tone shades such as BOR3 and BOR6) Allow at least 12 hours, apply CREATIVE MORPHO with a stainless steel spatula in order to create a thin pearlescent or gold haze effect according to the desired finish. Any undesired accumulation can be smoothed out using the specific Creative Setard spatula. This product is very workable and should be distributed in an irregular fashion.



BOR1



BOR2



BOR3



BOR4



BOR5



BOR6



BOR7

Le tinte qui rappresentate sono solo alcune fra le possibili soluzioni realizzabili. Esse sono puramente indicative e vogliono evidenziare l'ampiezza dell'offerta cromatica di ARD.  
*These hues are representative of the wide chromatic range.*







# Intonachino



①



②

## Preparazione del supporto | Wall preparation

CREATIVE MORPHO è una finitura pensata anche per conferire un effetto antichizzato alle superfici esterne soggette ad azione meteorica. E' infatti resistente all'azione del sole e alle intemperie e permette di ottenere l'effetto velatura metallizzata su ogni tipo di superficie. I migliori risultati estetici si ottengono su rivestimenti rustici o rasati con granulometrie fino a 1,2 mm. A tal fine la superficie deve presentarsi priva di imperfezioni estetiche, ben coerente e adeguatamente pulita.

*CREATIVE MORPHO has been devised to lend an antique effect to exterior surfaces exposed to meteoric actions. In fact, it is sunfast, resists bad weather and it is possible to create metallic haze effects on any type of surface. The best aesthetics are achieved on rustic or smooth coatings with a granulometry ranging up to 1,2 mm. To this end, surfaces must be free of aesthetic imperfections, perfectly coherent and clean.*

## Fasi applicative

Applicare CREATIVE MORPHO a pennello e rifinirlo con tampone in spugna, in modo da realizzare una sottile velatura ad effetto perlescente o dorata. Il prodotto è molto lavorabile e va distribuito con andamento irregolare.

## Phases

*Apply CREATIVE MORPHO with a brush and finish with a sponge pad in order to create a thin pearlescent or gold haze effect. This product is very workable and should be distributed in an irregular fashion.*



# Velatura

## Preparazione del supporto | Wall preparation

CREATIVE MORPHO è una finitura pensata anche per applicazioni su superfici esterne. Può infatti essere usato per conferire un effetto antichizzato a pareti decorate con velature classiche come quelle trattate con CREATIVEVELATURE, finitura silossanica decorativa all'acqua ad effetto antichizzato. Per l'applicazione di CREATIVE MORPHO si prescrive un fondo ben asciutto, pulito e privo di imperfezioni estetiche.

*CREATIVE MORPHO has also been devised for applications on exterior surfaces. It can be employed to create an antique effect on walls decorated with classic hazes such as CREATIVEVELATURE (antique effect water based siloxane decorative finish). The filler coat must be perfectly dry, clean and free of aesthetic imperfections.*

## Fasi applicative

Applicare CREATIVE MORPHO con spatola in acciaio inox, in modo da realizzare una sottile velatura ad effetto perlescente o dorato, in funzione della finitura desiderata. Il prodotto è molto lavorabile e va distribuito con andamento irregolare.

## Phases

*Apply CREATIVE MORPHO with a stainless steel spatula in order to create a thin pearlescent or gold haze effect according to the desired finish. This product is very workable and should be distributed in an irregular fashion.*



①



②





# Calce



①



②

## Preparazione del supporto | Wall preparation

CREATIVE MORPHO è una finitura pensata anche per conferire un effetto antichizzato a pareti decorate con grassello di calce spatolato; oltre a nobilitare l'aspetto dei decorativi a base calce, CREATIVE MORPHO rende la superficie idrorepellente risolvendo così il tipico problema della presa di sporco di queste particolari finiture. Il fondo a grassello di calce deve presentarsi adeguatamente stagionato, pulito e privo di imperfezioni estetiche.

*CREATIVE MORPHO has been devised to lend an antique effect to surfaces decorated with lime putty "spatolato".*

*It ennobles the aspect of lime borne decorations and makes the surface water repellent. This resolves the issue of dirt retention which is very common with these finishes. The lime putty borne filler coat must be suitably seasoned, clean and free of any aesthetic flaws.*

## Fasi applicative

Applicare CREATIVE MORPHO con spatola in acciaio inox, in modo da realizzare una sottile velatura ad effetto perlescente o dorato, in funzione della finitura desiderata. Eventuali accumuli indesiderati di materiale possono essere lisciati mediante interventi localizzati con spatola per Creative Setard. Il prodotto è molto lavorabile e va distribuito con andamento irregolare.

## Phases

*Apply CREATIVE MORPHO with a stainless steel spatula in order to create a thin pearlescent or gold haze effect according to the desired finish.*

*Any undesired accumulation can be smoothed out using the specific Creative Setard spatula. This product is very workable and should be distributed in an irregular fashion.*



# Travertino

## Preparazione del supporto | Wall preparation

Il sottofondo deve presentarsi esente da polvere, sporcizia, parti non ancorate o vecchi strati di pittura in fase di distacco; eventuali fessure, fori e imperfezioni devono essere appianati con LITOSTUCCO. In caso di superfici già verniciate con pitture non lavabili si prescrive il pretrattamento con ISOLEXW o ARDFIX.

*The substrate must be free of dust, grime, poorly anchored parts and old detaching paintwork.*

*Apply LITOSTUCCO to smooth out any cracks, holes and imperfections. Apply ISOLEXW or ARDFIX to pretreat surfaces with non-washable paintwork.*

## Fasi applicative

**Fase 1:** stendere una mano di fondo di CREATIVEARD LIME RASATO nella tinta desiderata, rasare con taloscia di acciaio inox sino ad ottenere una superficie uniforme. Per le modalità applicative si vedano le indicazioni della Scheda Tecnica n° 76.

**Fase 2:** dopo almeno 6 ore, rasare un secondo strato di CREATIVEARD LIME RASATO, preventivamente tinteggiato in una tonalità più chiara rispetto a quella precedente, con modalità analoghe a quanto indicato per la mano di fondo.

**Fase 3:** a prodotto ancora bagnato lavorare la superficie con tampone "effetto pietra" appoggiandolo ripetutamente sul supporto in senso longitudinale; se necessario, ripulire gli eccessi di materiale trattenuti dall'utensile.

**Fase 4:** prima della completa essiccazione dello strato, lisciare la superficie con spatola in inox nel medesimo senso della fase precedente.

**Fase 5:** dopo almeno 12 ore, applicare CREATIVE MORPHO con spatola in acciaio inox, in modo da realizzare una sottile velatura ad effetto perlescente o dorato, in funzione della finitura desiderata. Eventuali accumuli indesiderati di materiale possono essere lisciati mediante interventi localizzati con spatola per Creative Setard.



①



②



③



④



⑤



## Phases

**Phase 1:** Apply a layer of CREATIVEARD LIME RASATO in the desired hue. Use a stainless steel float in order to obtain a smooth surface. Refer to the TDS N° 76 for the application techniques.

**Phase 2:** Allow at least 6 hours and smooth with a second hand of CREATIVEARD LIME RASATO preventively tinted in a different shade to the first layer (apply according to the indications provided for the filler coat).

**Phase 3:** Use a stone effect pad to work the surface (while it is still wet) repeat the padding lengthwise. Remove any excess material from the pad if necessary.

**Phase 4:** Before the surface is completely dry, use a stainless steel spatula to smooth the surface in the same direction as the previous phase.

**Phase 5:** Allow at least 12 hours and apply CREATIVE MORPHO with a stainless steel spatula in order to create a thin pearlescent or gold haze effect according to the desired finish. Any undesired accumulation can be smoothed out using the specific Creative Setard spatula.

# creative morpho

## Tabelle | Tabs

Tabelle esplicative dei prodotti utilizzati per realizzare le tinte proposte nella cartella.  
Explanatory tables of the products employed to create the hues indicated in the colour chart.

Fulmine	PRIMER	CREATIVE	CREATIVE	CREATIVE	CREATIVE	CREATIVE
		ARD TEXTURE	ARD TEXTURE	ARD TEXTURE	MORPHO	MORPHO
		PRIMA MANO · FIRST HAND	SECONDA MANO · SECOND HAND	TERZA MANO · THIRD HAND	PRIMA MANO · FIRST HAND	SECONDA MANO · SECOND HAND
FUL 1	0.073.1010	1.709.5410	1.709.9331		0.719.9220	
FUL 2	0.073.1010	1.709.1010	1.709.1010		0.719.0200	
FUL 3	0.073.1010	1.709.7587	1.709.1010		0.719.0200	
FUL 4	0.073.1010	1.709.5298	1.709.1010		0.719.0200	
FUL 5	0.073.1010	1.709.8242	1.709.1010		0.719.0400	
FUL 6	0.073.1010	1.709.1010	1.709.1316		0.719.0400	
FUL 7	0.073.1010	1.709.9392	1.709.9392		0.719.0200	0.719.0400

Maestrale	PRIMER	CREATIVE	CREATIVE	CREATIVE	CREATIVE	CREATIVE
		ARD TEXTURE	ARD TEXTURE	ARD TEXTURE	MORPHO	MORPHO
		PRIMA MANO · FIRST HAND	SECONDA MANO · SECOND HAND	TERZA MANO · THIRD HAND	PRIMA MANO · FIRST HAND	SECONDA MANO · SECOND HAND
MAE 1	0.073.1010	1.709.1010			0.719.0200	
MAE 2	0.073.1010	1.709.1338			0.719.9355	
MAE 3	0.073.1010	1.709.1214			0.719.9320	0.719.5385
MAE 4	0.073.1010	1.709.6199	1.709.0520-Y50R		0.719.0400	
MAE 5	0.073.1010	1.709.4030-B50G			0.719.0200	
MAE 6	0.073.1010	1.709.5425			0.719.0400	
MAE 7	0.073.1010	1.709.7575	1.709.6221		0.719.0200	

Tramonto	PRIMER	CREATIVE	CREATIVE	CREATIVE	CREATIVE	CREATIVE
		ARD TEXTURE	ARD TEXTURE	ARD TEXTURE	MORPHO	MORPHO
		PRIMA MANO · FIRST HAND	SECONDA MANO · SECOND HAND	TERZA MANO · THIRD HAND	PRIMA MANO · FIRST HAND	SECONDA MANO · SECOND HAND
TRA 1	0.073.1010	1.709.1010			0.719.0200	
TRA 2	0.073.1010	1.709.9308	1.709.1010		0.719.0200	
TRA 3	0.073.1010	1.709.2219	1.709.9215		0.719.0200	
TRA 4	0.073.1010	1.709.9212	1.709.9215		0.719.0200	
TRA 5	0.073.2245	1.709.6278	1.709.9371		0.719.0400	
TRA 6	0.073.1010	1.709.9308	1.709.2000-N		0.719.0400	
TRA 7	0.073.8393	1.709.8274	1.709.5437	1.709.2413	0.719.0400	

Alba	PRIMER	CREATIVE	CREATIVE	CREATIVE	CREATIVE	CREATIVE
		ARD TEXTURE	ARD TEXTURE	ARD TEXTURE	MORPHO	MORPHO
		PRIMA TINTA · FIRST HUE	SECONDA TINTA · SECOND HUE	TERZA TINTA · THIRD HUE	PRIMA MANO · FIRST HAND	SECONDA MANO · SECOND HAND
ALB 1	0.073.2382	1.709.9335	1.709.4162	1.709.5281	0.719.6295	
ALB 2	0.073.1010	1.709.1010	1.709.9308		0.719.0200	
ALB 3	0.073.2239	1.709.1010	1.709.1202	1.709.1227	0.719.0200	
ALB 4	0.073.2239	1.709.1010	1.709.2295	1.709.1020-B10G	50% 0.719.0200 50% 0.719.0400	
ALB 5	0.073.2382	1.709.5410	1.709.5281	1.709.5713	0.719.0200	
ALB 6	0.703.9020	1.709.9392	1.709.9331		0.719.0200	0.719.0400
ALB 7	0.703.9020	1.709.9392	1.709.9331		0.719.0200	

Bruma	PRIMER	CREATIVE	CREATIVE	CREATIVE	CREATIVE	CREATIVE
		ARD TEXTURE	ARD TEXTURE	ARD TEXTURE	MORPHO	MORPHO
		PRIMA MANO · FIRST HAND	SECONDA MANO · SECOND HAND	TERZA MANO · THIRD HAND	PRIMA MANO · FIRST HAND	SECONDA MANO · SECOND HAND
BRU 1	0.073.1010	1.709.1010	1.709.1010		0.719.0200	
BRU 2	0.073.1010	1.709.8228	1.709.9215		0.719.0200	0.719.0400
BRU 3	0.073.1010	1.709.1200	1.709.1200		0.719.0400	
BRU 4	0.073.8393	1.709.8274	1.709.0520-R80B		0.719.0200	
BRU 5	0.073.1010	1.709.1010	1.709.1202		0.719.0200	
BRU 6	0.073.1010	1.709.6221	1.709.6221		0.719.0200	
BRU 7	0.073.1010	1.709.6221	1.709.6221		0.719.0400	

Marea	PRIMER	CREATIVE ARD TEXTURE	CREATIVE ARD TEXTURE	CREATIVE ARD TEXTURE	CREATIVE MORPHO	CREATIVE MORPHO
		PRIMA MANO · FIRST HAND	SECONDA MANO · SECOND HAND	TERZA MANO · THIRD HAND	PRIMA MANO · FIRST HAND	SECONDA MANO · SECOND HAND
MAR 1	0.073.1010	1.709.1010	1.709.1010		0.719.0200	
MAR 2	0.073.1010	1.709.S2000-N	1.709.1010		0.719.0200	
MAR 3	0.073.1010	1.709.9392	1.709.5162		0.719.0200	
MAR 4	0.073.1010	1.709.4040-Y30R	1.709.2020-Y20R		0.719.0200	
MAR 5	0.073.1010	1.709.7587	1.709.5330		0.719.0400	
MAR 6	0.073.1010	1.709.8293	1.709.5298		0.719.0200	
MAR 7	0.073.1010	1.709.7587	1.709.7565		0.719.0400	

Tempesta	PRIMER	CREATIVE ARD TEXTURE	CREATIVE ARD TEXTURE	CREATIVE ARD TEXTURE	CREATIVE MORPHO	CREATIVE MORPHO
		PRIMA MANO · FIRST HAND	SECONDA MANO · SECOND HAND	TERZA MANO · THIRD HAND	PRIMA MANO · FIRST HAND	SECONDA MANO · SECOND HAND
TEM 1	0.073.1010	1.709.5324			0.719.9370	
TEM 2	0.073.1010	1.709.9215			0.719.0200	
TEM 3	0.073.1010	1.709.7010			0.719.0200	
TEM 4	0.073.1010	1.709.9301			0.719.6325	
TEM 5	0.073.1010	1.709.0520-R80B			0.719.9220	
TEM 6	0.073.1010	1.709.5425			0.719.9220	
TEM 7	0.073.1010	1.709.5287			0.719.9360	0.719.0400

Rugiada	PRIMER	CREATIVE ARD TEXTURE	CREATIVE ARD TEXTURE	CREATIVE ARD TEXTURE	CREATIVE MORPHO	CREATIVE MORPHO
		PRIMA MANO · FIRST HAND	SECONDA MANO · SECOND HAND	TERZA MANO · THIRD HAND	PRIMA MANO · FIRST HAND	SECONDA MANO · SECOND HAND
RUG 1	0.073.1010	1.709.9215			0.719.0200	
RUG 2	0.073.1010	1.709.8293	1.709.1010		0.719.0200	
RUG 3	0.073.1010	1.709.2225			0.719.0200	
RUG 4	0.073.1010	1.709.6221			0.719.0200	
RUG 5	0.073.1010	1.709.2218			0.719.0200	
RUG 6	0.073.1010	1.709.5410			0.719.9370	
RUG 7	0.073.1010	1.709.5426			0.719.9370	

Aurora Boreale	PRIMER	CREATIVE ARD TEXTURE	CREATIVE ARD TEXTURE	CREATIVE ARD TEXTURE	CREATIVE MORPHO	CREATIVE MORPHO
		PRIMA MANO · FIRST HAND	SECONDA MANO · SECOND HAND	TERZA MANO · THIRD HAND	PRIMA MANO · FIRST HAND	SECONDA MANO · SECOND HAND
AUB 1	0.073.1010	1.709.1010	1.709.1010		0.719.0200	
AUB 2	0.073.1010	1.709.1010	1.709.1010		0.719.0200	0.719.0400
AUB 3	0.073.1010	1.709.8249	1.709.8249		0.719.5395	
AUB 4	0.073.1010	1.709.1020-B10G	1.709.1020-B10G		0.719.9380	0.719.8305
AUB 5	0.073.1010	1.709.5308	1.709.5308		0.719.9220	0.719.0400
AUB 6	0.073.1010	1.709.9392	1.709.9335		0.719.0400	
AUB 7	0.073.1010	1.709.7335	1.709.7349		0.719.0400	

Genesi	IDROSMALTO OPACO	IDROSMALTO OPACO	CREATIVE MORPHO	CREATIVE MORPHO
			PRIMA MANO · FIRST HAND	SECONDA MANO · SECOND HAND
GEN 1	0.238.6199	0.238.6199	0.719.9220	
GEN 2	0.238.1010	0.238.1010	0.719.0200	
GEN 3	0.238.2295	0.238.1200	0.719.0200	
GEN 4	0.238.1020-B50G	0.238.1020-B50G	0.719.0400	
GEN 5	0.238.8229	0.238.8249	0.719.0200	
GEN 6	0.238.RAL 1019	0.238.RAL 1000	0.719.6375	
GEN 7	0.238.S8000-N	0.238.S8000-N	0.719.0200	

Bora	PRIMER	CREATIVE ARD TEXTURE	CREATIVE ARD TEXTURE	CREATIVE ARD TEXTURE	CREATIVE MORPHO	CREATIVE MORPHO
		PRIMA MANO · FIRST HAND	SECONDA MANO · SECOND HAND	TERZA MANO · THIRD HAND	PRIMA MANO · FIRST HAND	SECONDA MANO · SECOND HAND
BOR 1	0.073.1010	1.709.1010			0.719.0200	
BOR 2	0.073.1010	1.709.9212			0.719.0200	
BOR 3	0.073.1010	1.709.1227	1.709.2295		0.719.0400	
BOR 4	0.703.9020	1.709.9392			0.719.0200	
BOR 5	0.073.1010	1.709.2413			0.719.0200	
BOR 6	0.073.1010	1.709.1227	1.709.2413		0.719.9220	
BOR 7	0.703.9020	1.709.9392			0.719.0400	







**ard • f.lli raccanello s.p.a.**  
**industria vernici e smalti**

1ª Strada, 13 · Z.I. Nord · 35129 PADOVA (Italy)  
Tel. +39 049 80 600 00 · Fax +39 049 77 37 49  
[www.ard-raccanello.it](http://www.ard-raccanello.it)  
[ardspa@ard-raccanello.it](mailto:ardspa@ard-raccanello.it)  
[pubblicita@ard-raccanello.it](mailto:pubblicita@ard-raccanello.it)

